



Metsäsuunnitelma 2022 - 2031

Metsänomistaja PELLON SRK

Osoite LAPINTIE 3
95700 PELLO

Kunta	Alue	Ms-numero	Kylä	Tila
854 Pello	368	55	404 Pello	0001 : 0055 KESKITALO
854 Pello	368	56	407 Turtola	0002 : 0001 HIETAHARJU
854 Pello	368	70	407 Turtola	0003 : 0036 MARTTILA

Pinta-ala jakautuu seuraaviin pääryhmiin

Metsämaa	343,6 ha
Kitumaa	111,2 ha
Joutomaa	38,2 ha
Maatalousmaa	0,6 ha
Muu maa	5,5 ha
Yhteensä	499,1 ha

Metsäsuunnitelman

laatija

Niko Keränen

Metsänhoitoyhdistys Lappi ry • Kauppatie 32 • 95700 Pello
puh 040 5688349 • www.mhy.fi

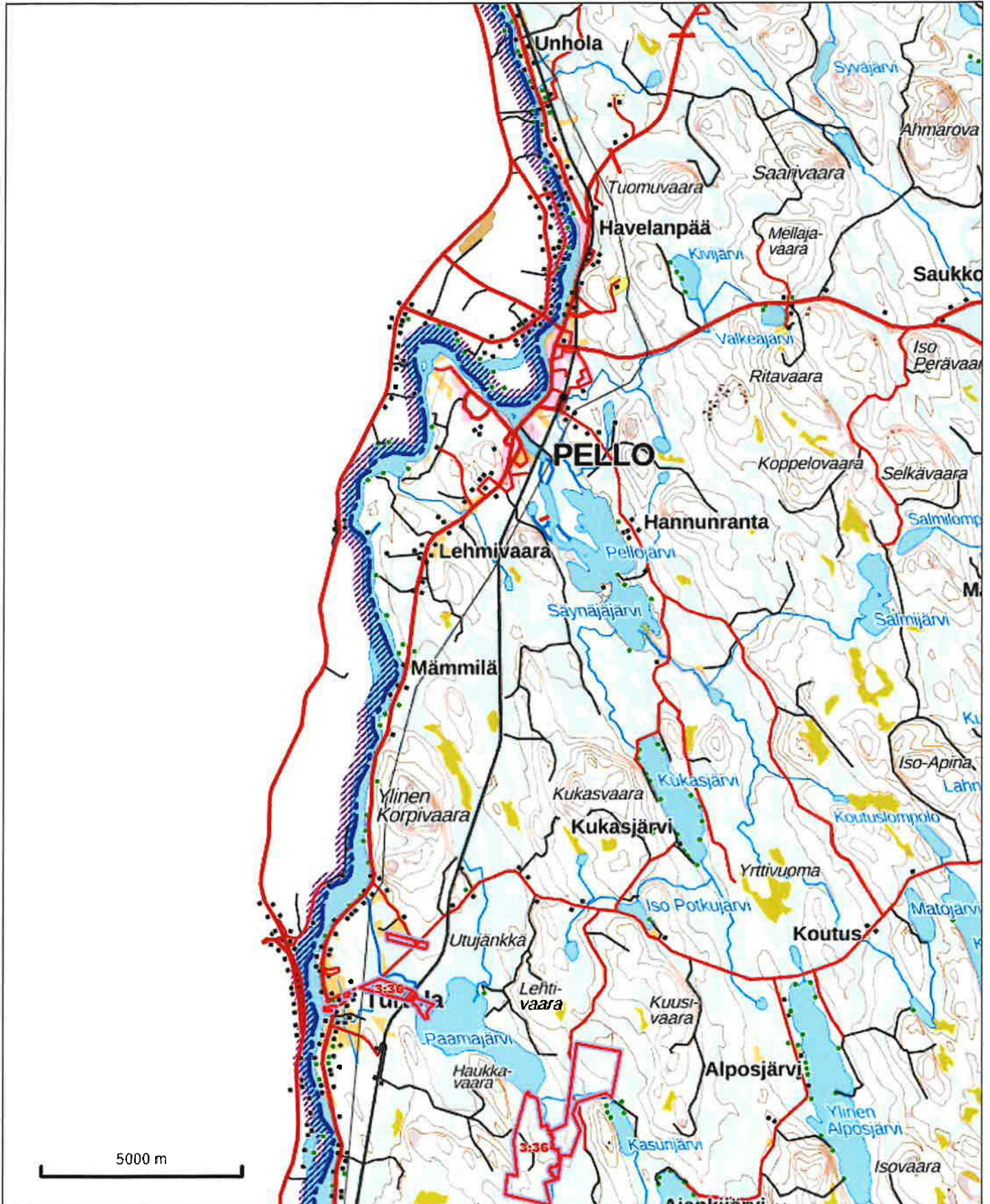
Kunta	Alue	Ms	Metsänomistaja	Kylä	Tila
854	368	55	PELLON SRK	404 Pello	0001 : 0055 KESKITALO
854	368	56	PELLON SRK	407 Turtola	0002 : 0001 HIETAHARJU
854	368	70	PELLON SRK	407 Turtola	0003 : 0036 MARTTILA

PELLON SRK
LAPINTIE 3
95700 PELLO

Metsänhoitoyhdistys Lappi ry
Kunta: Pello
Kylä: Turtola
Tila: MARTTILA
Kp: 366055, 7405344

KIINTEISTÖKARTTA
30.9.2021 klo 15.19
Kiinteistö: 854-407-3-36
Ala: 481,7 ha
Mittakaava: 1:130000

© MML



Suunnitelman tunnistetiedot

Kunta	Kuntanumero
Alue	Aluesuunnitelmanumero
Lohko	Lohkonumero
Ms	Metsäsuunnitelmanumero

Pääryhmät

Metsämaa	Kasvu yli 1 m ³ /ha/vuosi
Kitumaa	Kasvu 0,1-1 m ³ /ha/vuosi
Joutomaa	Kasvu alle 0,1 m ³ /ha/vuosi
Muu metsätalousmaa	Metsätalouden varasto- ja tonttialueet, sorakuopat, turpeenostoaalueet jne.
Tontti	Asuin- ja talousrakennusten alue
Maatalousmaa	Pellot, niityt, laitumet jne.
Muu maa	Tiet, sähkölinjat, rakennettu maa
Vesistö	Järvet, lammet, joet

Puuston kehitysluokat

Kehitysluokat kuvaavat puuston kehitysvaihetta.

A0	Aukea
S0	Siemenpuumetsikkö (ei vakiintunutta taimikkoa)
T1	Pieni taimikko (keskipituus alle 1,3 m)
T2	Varttunut taimikko (keskipituus yli 1,3 m)
Y1	Ylispuustoinen taimikko (vakiintunut taimikko)
02	Nuori kasvatusmetsikkö (keskiläpimitta 8-16 cm)
03	Varttunut kasvatusmetsikkö (keskiläpimitta 16 cm- uudistamisraja)
04	Uudistuskypsä metsikkö (joko ikä- tai keskiläpimitta- uudistamisrajan saavuttanut metsikkö)
05	Suojuspuumetsikkö (luontainen uudistaminen tai verhopuuhakkuu)
ER	Eri-ikäisrakenteinen metsikkö

Puusto

Ainespuu	Myyntikelpoinen puu
Hukkapuu	Puuston osa joka ei täytä kuitupuun mittoja: esim. latvat ja taimikot.
PTL	Puutavaralaji
Mät	Mäntytukki
Kut	Kuusitukki
Kot	Koivutukki
Mut	Muu tukki
Mäk	Mäntykuitu
Kuk	Kuusikuitu
Kok	Koivukuitu
Muk	Muu kuitu
Enp	Energiapuu

Hakkuut

Ylispuuiden poisto	Ylispuuiden poistamista taimettuneelta alalta tai verhopuuston poistamista taimikon päältä.
Ensiharvennus	Ensimmäinen myyntikelpoista puutavaraa tuottava hakkuu.
Harvennus	Metsikössä tehtävä pohjapinta-alaharvennus
Kaistalehakkuu	Kapeiden kuvioden uudistamishakkuu. Uusi puusukupolvi syntyy siementävästä reunametsästä.
Avohakkuu	Uudistushakkuu, jota seuraa kylvä tai istutus.
Verhopuuhakkuu	Kuusen uudistushakkuu, jossa jätetään mänty- ja / tai lehtiverhopuustoa suojaamaan taimia hallalta.
Suojuspuuhakkuu	Kuusen luontaisen uudistamisen hakkuu. Männyn ja koivun lisäksi jätetään pienessä taimikossa myös hyvälaatuisia kuusia varmentamaan uudistumista.
Siemenpuuhakkuu	Männyn tai koivun luontaisen uudistamisen hakkuu. Männiköissä jää noin 50 -150 siemenpuuta, koivikoissa n. 10 puuta hehtaarille.
Erikoishakkuu	Avohakkuu, jota seuraa aina maankäyttötavan muutos.
Poimintahakkuu	Poimintahakkuu on eri-ikäisrakenteisen metsän hakkuutapa, jolla ylläpidetään ja kehitetään metsän eri-ikäisrakennetta, esim. poistamalla suurempia puita.
Pienaukkohakkuu	Pienaukkohakkuu on eri-ikäisrakenteisen metsän hakkuutapa, jossa metsään hakataan pieniä luontaisesti taimettuvia aukkoja.

Puustojaksot

1	Vallitseva jakso (=kasvatettava puusto)
2	Alikasvos
3	Ylispuusto

Puuston keskitunnukset

Ppa	Puuston pohjapinta-ala, m ² /hehtaari 1,3 m:n korkeudella.
RLuku	Puuston runkoluku kpl/hehtaari
Lpm	Puuston keskiläpimitta, cm
Pit	Puuston keskipituus, m

Korjuukelpoisuus / kuljetuskelpoisuus

	Mahdollinen puunkorjuu/kuljetus ajankohta
T	Talvella, vain kun maa on jäässä
K	Kesällä, myös sulan maan, mutta ei kelirikon aikana
A	Aina, myös kelirikon aikana



Metsän perustiedot

Tilakartta, kasvupaikat, puuston kehitysluokat, puusto puutavaralajeittain, puuston kehitys



Hakkuut

Hakkuuehdotukset ja kertymä hakkuutavoittain



Metsänhoitotyöt

Metsänhoitotyöehdotukset



Kuviotiedot ja erityisominaisuudet

Kuviotiedot, monimuotoisuus ja erityispiirteet



Puukauppatulot ja metsänhoidon kustannukset

Arvioidut puukauppatulot ja metsänhoitotöiden kustannukset

Metsäsuunnitelman käyttäjälle

- Metsäsuunnitelma antaa vankan pohjan metsäomaisuuden hoitoon ja sen arvonmääritykseen.
- Metsäsuunnitelma tehdään metsänomistajan tavoitteiden mukaisesti.
- Metsäsuunnittelu perustuu tavallisesti kuviokohtaiseen puustonarviointiin.
- Metsikkökuvioille tehdään puustosta kerättävien tietojen perusteella hoito- ja hakkuusuositukset.
- Suunnitelma voi tähdätä esimerkiksi kestävän metsätalouden harjoittamiseen tai pyrkiä varmistamaan hakkuutulojen jatkuvuuden.
- Metsäsuunnitelma nopeuttaa ja helpottaa metsänhoitoa ja hakkuutöiden suunnittelua.
- Metsänhoitoyhdistys opastaa suunnitelman käytössä ja töiden toteutuksessa. Sieltä löytyvät myös ajankohtaiset tiedot metsänhoitotöiden kustannuksista.
- Jos suunnittelet puukauppaa, kysy tarkkaa ja ajantasaista puunmyyntisuunnitelmaa metsänhoitoyhdistyksestäsi.



Parempaa hoitoa metsällesi



metsänhoitoyhdistys



Metsän kasvupaikat ja kehitysluokat

- Metsä voidaan jakaa puuston erilaisuuden ja käsittelyehdotusten perusteella metsikkökuvioihin.
- Metsä- ja suotyypeillä eli kasvupaikkaluokittelulla kuvataan maapohjan rehevyystasoa.
- Metsätyypit voidaan luokitella kasvillisuuden, kivisyyden tai kallioisuuden sekä kuivatusasteen perusteella.
- Kehitysluokat kuvaavat puuston eri kehitys- ja käsittelyvaiheita.
- Kehitysluokan ratkaisevat pääasiassa puuston keskiläpimitta ja ikä.



Metsänomistajat

Kasvupaikat

Lehto

Opaskasveja: lehto-orvokki, lehtokuusama, lehtotähtimö, lehtoruusukesammal, koiranheisi ja näsiä

Puulajeja: kuusi, koivu, leppä

Lehtomainen kangas

Opaskasveja: käenkaali, metsäorvokki, vuohenputki, nuokkuhelmikkä, kevätlinnunherne, metsäliekosammal, ketunlieko ja sormisara

Puulajeja: kuusi, koivu, haapa, leppä

Tuore kangas

Opaskasveja: metsäkurjenpolvi, ahomansikka, vadelma, metsäimarre, metsäkorte ja metsäkerrossammal

Puulajeja: mänty, kuusi, koivu, haapa

Kuivahko kangas

Opaskasveja: metsätähti, lillukka, nuokkotalvikki, oravanmarja, kevätpiippo ja vanamo

Puulajeja: mänty, kataja

Kuiva kangas

Opaskasveja: palleroporonjäkälä, isohirvenjäkälä, kultapiisku, kissankäpälä ja hietakastikka

Puulajeja: mänty

Karukkokangas

Opaskasveja: jäkälät

Puulajeja: mänty



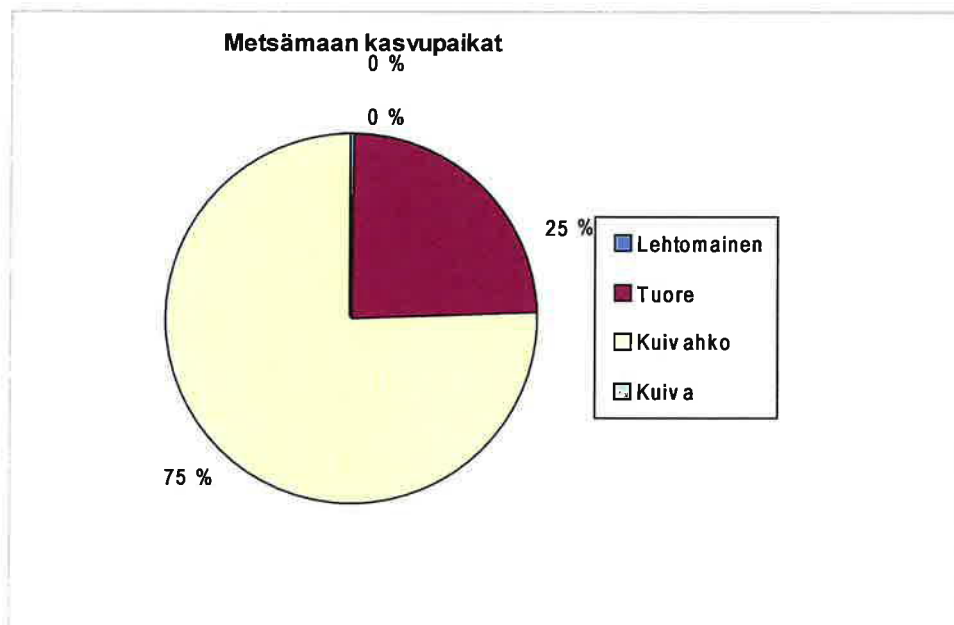
Parempaa hoitoa metsällesi



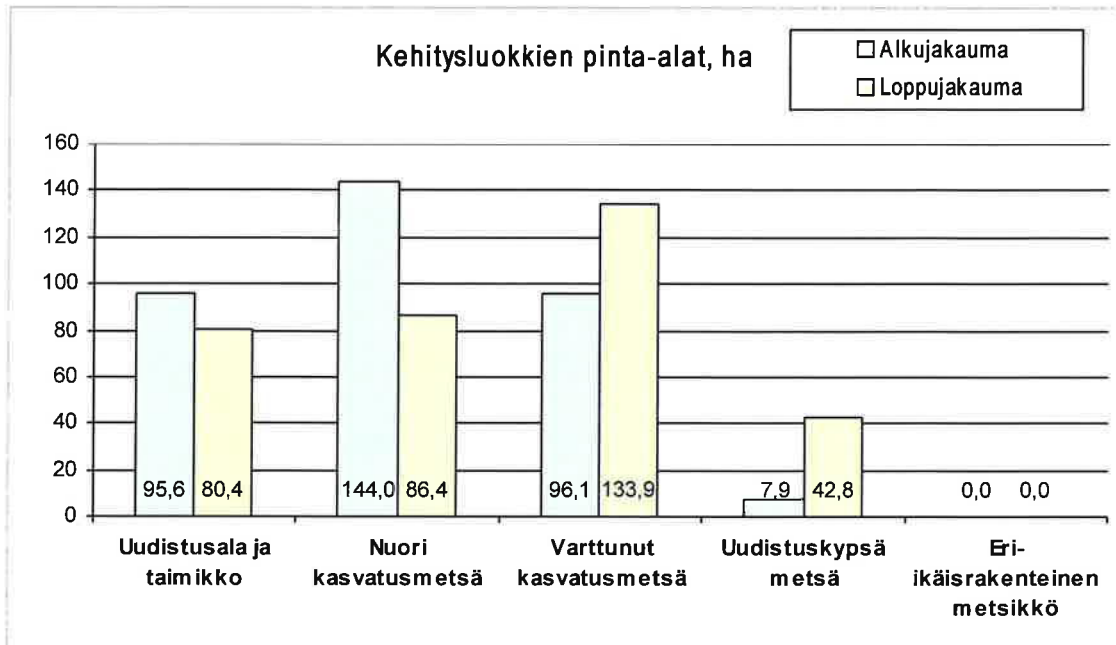
metsänhoitoyhdistys

Kasvupaikat 2022

Metsätalousmaa , ha	Kankaat	Suot	Yhteensä
Metsämaan kasvupaikat			
Lehto tai vastaava suo			0,0
Lehtomainen kangas tai vastaava suo		1,2	1,2
Tuore kangas tai vastaava suo	11,0	73,2	84,2
Kuivahko kangas tai vastaava suo	235,6	22,1	257,8
Kuiva kangas tai vastaava suo	0,4		0,4
Karukkokangas tai vastaava suo			0,0
Metsämaa yhteensä	247,0	96,5	343,6
Kitumaa		111,2	111,2
Joutomaa		38,2	38,2
Metsätalousmaa yhteensä	247,0	245,9	493,0



Puuston kehitysluokat 2022 - 2031



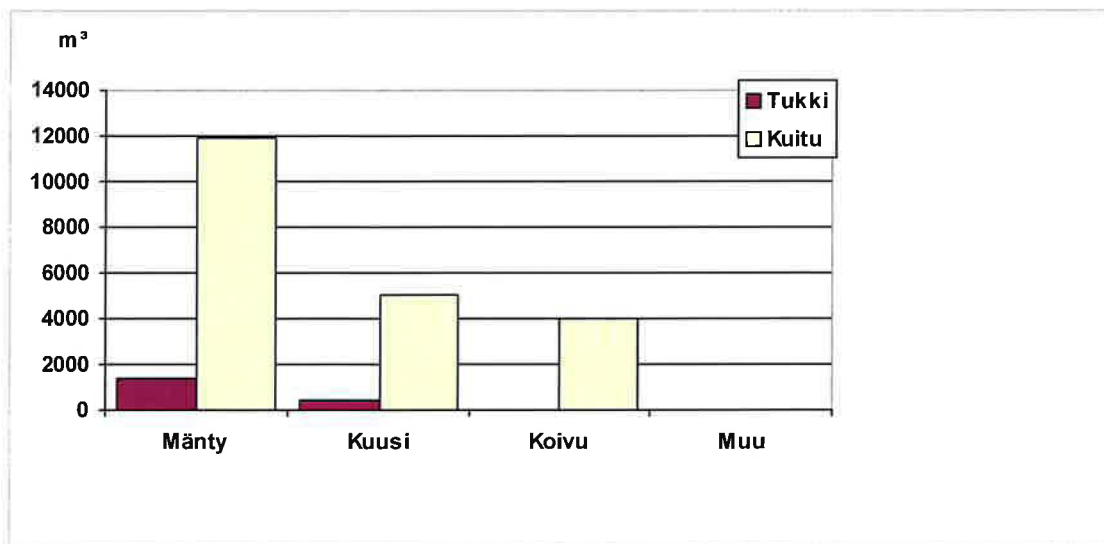
Kuvassa on esitetty metsäsuunnitelma-alueen metsämaiden puuston kehitysluokkien pinta-alajakauma nykyhetkellä sekä suunnitelmajakson lopussa, jos kaikki suunnittelukaudelle ehdotetut hakkuut toteutetaan.

Oheen laskettu tavoitejakauma perustuu tasaiseen vuosittaiseen metsien hyödyntämiseen ja hoitoon suuralueella, ja toisaalta keskimääräisiin maapohjiin. Mikäli alueen maat ovat poikkeuksellisen karuja tavoitejakauman taimikon ja nuoren kasvatusmetsän osuuksien tulisi olla korkeampia ja varttuneen metsän osuus matalampi. Jos muut tavoitteet kuten virkistys ja luonnonsuojelu ovat metsän käytön päätavoitteita, painottuu jakauma enemmän varttuneisiin ja uudistuskypsiin metsiin.

Ryhmä	Kehitysluokka	Tavoitejakauma, ha	%
Uudistusala ja taimikko	A0, S0, T1, T2, Y1, 05	85,9	25
Nuori kasvatusmetsä	02	103,1	30
Varttunut kasvatusmetsä	03	103,1	30
Uudistuskypsä metsä	04	51,5	15
Metsän laatu		Pinta-ala, ha	%
Kehityskelvoton		2,0	1
Kehityskelpoinen		341,6	99
Yhteensä		343,6	100

Puusto puutavaralajeittain 2022

Puutavaralaji	Tukki m ³	Kuitu m ³	Yhteensä m ³
Mänty	1426	11884	13310
Kuusi	394	5061	5455
Koivu	0	3962	3962
Muu	0	19	19
Yhteensä, m ³	1820	20926	22746
Yhteensä, %	8	92	100

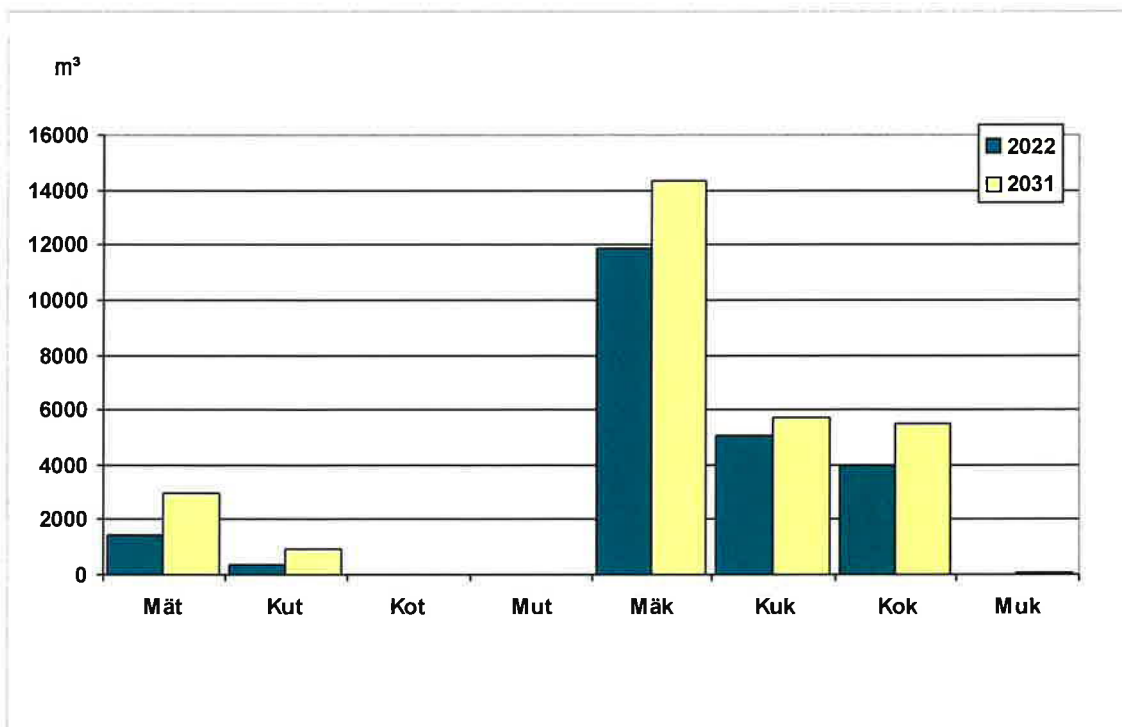


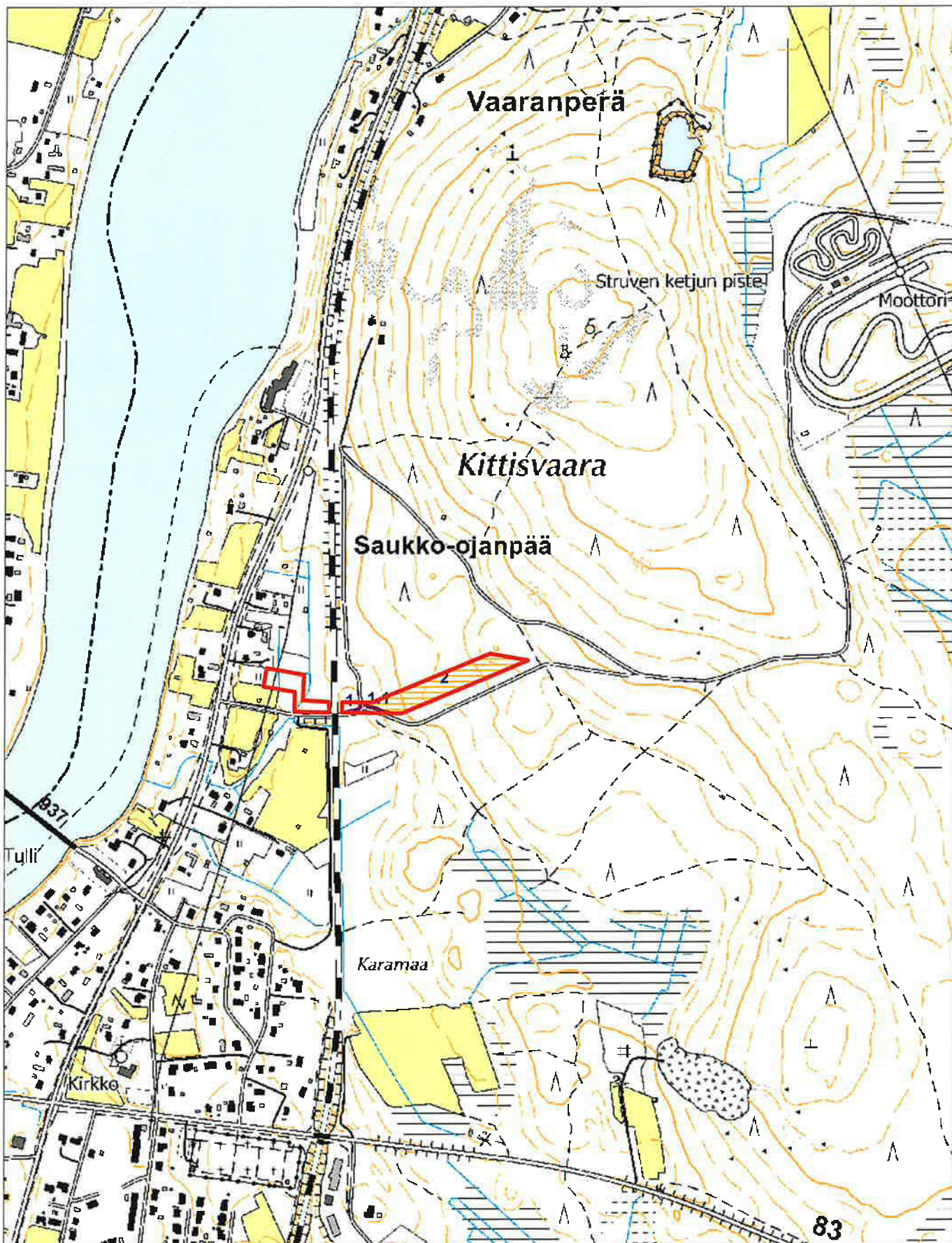
Puusto metsä- ja kitumaalla	m ³	m ³ /ha
Ainespuu	22746	50
Hukkapuu	4178	9
Yhteensä	26923	59

Puuston kehitys 2022 - 2031






Puutavaralaji	Alkupuusto m ³	Hakkuumäärä m ³	Loppupuusto m ³
Mäntytukki	1426	416	2942
Kuusitukki	394	43	922
Koivutukki	0	0	0
Muu tukki	0	0	0
Mäntykuitu	11884	2668	14337
Kuusikuitu	5061	858	5700
Koivukuitu	3962	1221	5486
Muu kuitu	19	0	36
Yhteensä	22746	5207	29423

	Kasvu		Hakkuut	
	m ³ / ha / vuosi	m ³ / 10 v	m ³ / ha / vuosi	m ³ / 10 v
Metsämaa	3,3	11498	1,5	5207





Toteutus 2022-2027 = pysty /2028-2031 = vaaka

- | | | |
|---|--|--|
|  Ensiharvennus (0.9 ha) |  Ensiharvennus (1.1 ha) |  Harvennushakkuu (2.2 ha) |
|  Siemen/suojus/verhopuu (1.0 ha) |  Ylispuiden poisto (1.5 ha) | |

Kuvio	Pinta-ala, ha	Hakkuutapa	Ajankohta	Korjuukelp./Kuljetuskelp.	T	Hakkuukertymä					m³/kuvio				Yht	Enp
						m³/ha	Mät	Kut	Kot	Mut	Mäk	Kuk	Kok	Muk		
47,0	1,1	Harvennus	2025 -2029	T	T	34	0	0	0	0	5	17	17	0	38	0
															546 e	
71,0	0,6	Harvennus	2027 -2031	T	T	34	0	2	0	0	1	10	8	0	20	0
															372 e	
71,1	1,4	Harvennus	2027 -2029	T	T	32	0	1	0	0	3	20	21	0	45	0
															691 e	
88,0	2,8	Ylispuiden poisto	2028 -2032	T	K	22	39	0	0	0	22	0	0	0	62	0
															2 394 e	
88,1	1,3	Ylispuiden poisto	2028 -2032	K	K	15	12	0	0	0	8	0	0	0	19	0
															733 e	
90,1	0,8	Harvennus	2026 -2030	K	K	34	2	2	0	0	6	14	4	0	27	0
															506 e	
98,0	0,8	Harvennus	2024 -2028	K	K	37	8	0	0	0	16	4	1	0	30	0
															682 e	
99,0	0,6	Harvennus	2022 -2026	K	K	57	5	0	0	0	28	1	0	0	34	0
															653 e	
101,0	2,1	Harvennus	2024 -2028	T	T	47	0	0	0	0	6	17	76	0	98	0
															1 398 e	
102,0	0,4	Ylispuiden poisto	2022 -2028	T	T	43	5	0	0	0	12	0	0	0	17	0
															483 e	
137,0	1,2	Harvennus	2024 -2028	T	T	49	1	1	0	0	5	6	45	0	59	0
															904 e	

Hakkuupinta-ala yht. **55,9 ha**
Hakkuukertymä yht. **2040 m³**
Lisäksi energiapuuta **0 m³**
Kantorahatulo yht. **40 544 e**

Puutavaralajit yht. m³

Mät	265	Kut	37	Kot	0	Mut	0
Mäk	573	Kuk	428	Kok	736	Muk	0

Uudistushakkuut

Kunta 854 Alue 368 Ms 55 KESKITALO
Lohko 55

2,0	1,0	Siemenpuuhakkuu	2022 -2028	K	K	110	55	0	0	0	55	0	0	0	110	0
															3 795 e	

Kunta 854 Alue 368 Ms 70 MARTTILA
Lohko 70

26,1	2,0	Avohakkuu	2025 -2030	T	T	21	0	0	0	0	0	0	42	0	42	0
															756 e	
90,0	2,4	Avohakkuu	2025 -2030	T	T	112	84	3	0	0	120	49	14	0	269	0
															7 799 e	
97,1	0,5	Suojuspuuhakkuu	2030 -2034	T	T	47	0	0	0	0	1	5	18	0	24	0
															430 e	

Hakkuupinta-ala yht. **5,9 ha**
Hakkuukertymä yht. **445 m³**
Lisäksi energiapuuta **0 m³**
Kantorahatulo yht. **12 779 e**

Puutavaralajit yht. m³

Mät	139	Kut	3	Kot	0	Mut	0
Mäk	176	Kuk	54	Kok	73	Muk	0

Kuvio	Pinta- ala, ha	Hakkuutapa	Ajankohta	Korjuukelp./ Kuljetuskelp.	Hakkuukertymä					m³/kuvio				Yht	Enp
					m³/ha	Mät	Kut	Kot	Mut	Mäk	Kuk	Kok	Muk		
Lohko 55															
7,0	0,5	Harvennus	2022 -2024	K K	49	7	0	0	0	16	1	1	0	25	0
														590 e	
9,0	0,6	Harvennus	2022 -2026	A A	55	9	1	0	0	22	1	1	0	33	0
														780 e	
10,0	0,8	Harvennus	2022 -2026	A A	29	5	0	0	0	18	0	1	0	23	0
														494 e	
13,0	0,3	Harvennus	2022 -2026	K K	57	4	0	0	0	10	2	1	0	17	0
														388 e	
17,0	1,5	Ylispuiden poisto	2022 -2026	T T	23	21	0	0	0	13	0	0	0	35	0
														1 307 e	
Kunta 854		Alue 368	Ms 56	HIETAHARJU											
Lohko 56															
1,0	1,0	Harvennus	2024 -2028	T T	33	3	0	0	0	21	7	2	0	33	0
														582 e	
Kunta 854		Alue 368	Ms 70	MARTTILA											
Lohko 70															
2,1	1,1	Harvennus	2024 -2028	T T	36	2	1	0	0	13	11	12	0	40	0
														695 e	
7,0	0,8	Harvennus	2030 -2036	T T	42	3	0	0	0	18	4	8	0	34	0
														592 e	
8,0	4,6	Harvennus	2025 -2030	T T	30	4	7	0	0	30	29	68	0	138	0
														2 334 e	
12,1	0,4	Harvennus	2025 -2029	T T	39	3	0	0	0	10	1	1	0	16	0
														334 e	
13,0	2,6	Harvennus	2022 -2026	T T	42	15	0	0	0	83	5	5	0	109	0
														2 091 e	
15,0	1,0	Harvennus	2027 -2031	T T	35	7	0	0	0	21	5	2	0	35	0
														733 e	
20,0	9,1	Harvennus	2026 -2030	T T	43	46	0	0	0	91	155	100	0	391	0
														7 135 e	
22,0	3,9	Harvennus	2030 -2035	T T	31	5	6	0	0	27	25	58	0	121	0
														2 083 e	
26,0	3,3	Ylispuiden poisto	2030 -2035	T T	30	3	0	0	0	3	0	92	0	99	0
														1 891 e	
27,0	1,6	Harvennus	2026 -2030	T T	37	2	3	0	0	3	16	35	0	59	0
														997 e	
30,0	2,1	Harvennus	2022 -2027	T T	48	2	4	0	0	8	31	55	0	101	0
														1 646 e	
34,0	4,0	Ylispuiden poisto	2030 -2035	T T	38	0	8	0	0	0	24	120	0	152	0
														3 016 e	
35,0	2,7	Harvennus	2031 -2035	T T	39	51	0	0	0	32	22	0	0	105	0
														3 119 e	
41,0	0,9	Harvennus	2024 -2028	K K	28	0	0	0	0	23	1	2	0	25	0
														376 e	

Kuvio	Pinta-ala, ha	Hakkuutapa	Ajankohta	Korjuukelp./Kuljetuskelp.	Hakkuukertymä					m³/kuvio				Yht	Enp
					m³/ha	Mät	Kut	Kot	Mut	Mäk	Kuk	Kok	Muk		
104,1	0,4	Ensiharvennus	2024 -2028	T	30	0	0	0	0	11	0	0	0	12	0
				T										142 e	
107,0	0,8	Ensiharvennus	2029 -2031	T	40	1	0	0	0	17	2	12	0	32	0
				T										399 e	
107,1	0,5	Ensiharvennus	2024 -2028	T	33	0	0	0	0	1	1	15	0	17	0
				T										183 e	
108,0	2,5	Ensiharvennus	2022 -2026	T	45	2	0	0	0	100	2	8	0	113	0
				T										1 405 e	
108,1	1,2	Ensiharvennus	2022 -2026	T	36	0	0	0	0	42	1	0	0	43	0
				T										518 e	
108,2	1,5	Ensiharvennus Raivaus	2022 -2026	T	30	0	0	0	0	39	5	1	0	45	0
				T										539 e	
111,1	1,7	Ensiharvennus	2028 -2032	T	30	0	0	0	0	42	3	5	0	51	0
				T										607 e	
116,0	3,9	Ensiharvennus	2022 -2026	T	30	0	0	0	0	4	31	82	0	117	0
				T										1 322 e	
117,1	2,4	Ensiharvennus	2022 -2024	T	33	2	0	0	0	72	2	2	0	79	0
				T										1 015 e	
118,0	1,1	Ensiharvennus	2025 -2029	T	30	0	0	0	0	33	0	0	0	33	0
				T										396 e	
119,0	2,9	Ensiharvennus	2028 -2032	T	30	0	0	0	0	87	0	0	0	87	0
				T										1 044 e	
121,2	0,8	Ensiharvennus	2021 -2025	K	30	0	0	0	0	24	0	0	0	24	0
				K										288 e	
121,3	1,5	Ensiharvennus	2025 -2029	K	30	0	0	0	0	45	0	0	0	45	0
				K										540 e	
125,0	0,4	Ensiharvennus	2030 -2034	K	26	0	0	0	0	2	4	4	0	10	0
				K										121 e	
129,0	3,2	Ensiharvennus	2022 -2026	T	32	0	0	0	0	97	3	3	0	103	0
				T										1 230 e	
131,0	2,2	Ensiharvennus	2026 -2030	T	25	0	0	0	0	55	0	0	0	55	0
				T										660 e	
131,1	0,4	Ensiharvennus	2025 -2029	T	46	0	0	0	0	16	1	1	0	18	0
				T										231 e	
132,0	0,9	Ensiharvennus	2022 -2026	T	31	0	0	0	0	27	1	0	0	28	0
				T										335 e	
134,0	0,5	Ensiharvennus	2029 -2033	T	39	1	0	0	0	15	1	4	0	20	0
				T										247 e	

Hakkuupinta-ala yht. **85,6 ha**
Hakkuukertymä yht. **2723 m³**
Lisäksi energiapuuta **0 m³**
Kantorahatulo yht. **32 685 e**

Puutavaralajit yht. m³

Mät	12	Kut	3	Kot	0	Mut	0
Mäk	1919	Kuk	376	Kok	412	Muk	0

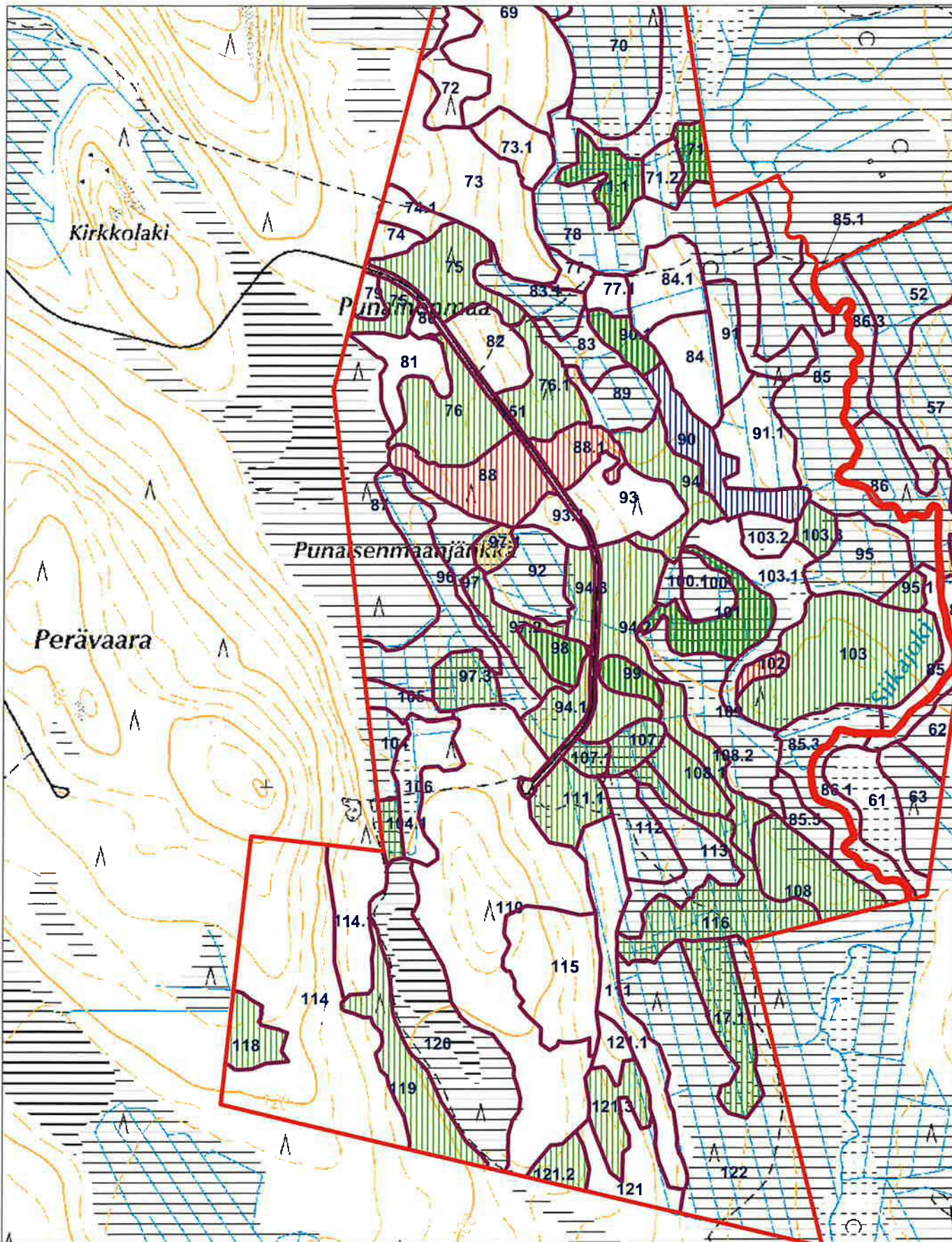
Kasvatushakkuut

Kunta 854 Alue 368 Ms 55 KESKITALO

Kuvio	Pinta- ala, ha	Hakkuutapa	Ajankohta	Korjuukelp./ Kuljetuskelp.	Hakkuukertymä		m³/kuvio							Yht	Enp
					m³/ha	Mät	Kut	Kot	Mut	Mäk	Kuk	Kok	Muk		
53,1	1,1	Ensiharvennus	2029 -2033	T	28	2	2	0	0	6	16	4	0	31	0
				T										488 e	
53,2	0,4	Ensiharvennus	2026 -2030	T	29	0	0	0	0	0	6	6	0	12	0
				T										134 e	
53,4	0,7	Ensiharvennus	2026 -2030	T	31	0	0	0	0	20	1	1	0	22	0
				T										259 e	
53,5	0,5	Ensiharvennus	2022 -2026	T	33	0	0	0	0	10	4	3	0	17	0
				T										195 e	
56,0	0,9	Ensiharvennus	2023 -2027	T	29	0	0	0	0	23	2	2	0	26	0
				T										311 e	
58,1	0,9	Ensiharvennus Raivaus	2022 -2024	T	32	0	0	0	0	26	2	1	0	29	0
				T										345 e	
60,0	0,8	Ensiharvennus	2023 -2027	T	30	0	0	0	0	0	13	11	0	24	0
				T										277 e	
66,2	0,7	Ensiharvennus	2029 -2033	T	30	0	0	0	0	1	13	7	0	21	0
				T										251 e	
67,0	3,6	Ensiharvennus	2027 -2031	T	35	0	0	0	0	89	4	33	0	126	0
				T										1 475 e	
75,0	2,5	Ensiharvennus	2022 -2026	K	35	0	0	0	0	62	12	12	0	86	0
				K										1 026 e	
75,1	0,7	Ensiharvennus Raivaus	2022 -2026	K	26	0	0	0	0	15	1	2	0	18	0
				K										216 e	
76,0	3,0	Ensiharvennus Raivaus	2022 -2026	K	33	0	0	0	0	90	6	3	0	99	0
				K										1 185 e	
76,1	2,0	Ensiharvennus Raivaus	2022 -2026	K	33	0	0	0	0	60	4	2	0	66	0
				K										790 e	
94,0	2,0	Ensiharvennus	2028 -2032	T	32	0	0	0	0	60	2	2	0	64	0
				T										766 e	
94,1	1,2	Ensiharvennus Raivaus	2027 -2031	T	36	0	0	0	0	36	2	5	0	43	0
				T										514 e	
94,2	3,3	Ensiharvennus Raivaus	2023 -2027	T	29	0	0	0	0	89	3	3	0	96	0
				T										1 145 e	
94,3	0,9	Ensiharvennus	2022 -2026	K	27	0	0	0	0	18	3	4	0	24	0
				K										288 e	
95,1	0,4	Ensiharvennus	2027 -2031	T	28	0	0	0	0	10	1	1	0	11	0
				T										134 e	
97,2	1,4	Ensiharvennus	2022 -2024	K	36	1	0	0	0	46	2	3	0	51	0
				K										623 e	
97,3	1,1	Ensiharvennus	2022 -2026	T	36	0	0	0	0	33	1	6	0	40	0
				T										470 e	
103,0	6,2	Ensiharvennus	2022 -2026	T	28	0	0	0	0	155	12	7	0	174	0
				T										2 086 e	
103,3	0,6	Ensiharvennus	2029 -2033	T	36	1	0	0	0	9	5	7	0	22	0
				T										273 e	

Hakkuuehdotukset 2022 - 2031

Kuvio	Pinta- ala, ha	Hakkuutapa	Ajankohta		Korjuukelp./ Kuljetuskelp.	Hakkuukertymä				m ³ /kuvio				Yht	Enp		
						m ³ /ha	Mät	Kut	Kot	Mut	Mäk	Kuk	Kok			Muk	
Ensiharvennukset																	
Kunta 854		Alue 368	Ms 55	KESKITALO													
Lohko 55																	
4,0	1,1	Ensiharvennus	2028	-2030	T	30	0	0	0	0	31	1	1	0	33	0	
															395 e		
5,0	0,2	Ensiharvennus	2022	-2026	T	38	0	0	0	0	5	1	1	0	8	0	
															90 e		
6,0	0,7	Ensiharvennus	2022	-2026	T	36	0	0	0	0	9	1	15	0	25	0	
															288 e		
Kunta 854		Alue 368	Ms 56	HIETAHARJU													
Lohko 56																	
2,2	0,4	Ensiharvennus	2029	-2033	T	28	0	0	0	0	9	0	2	0	11	0	
															134 e		
Kunta 854		Alue 368	Ms 70	MARTTILA													
Lohko 70																	
4,0	4,0	Ensiharvennus	2029	-2033	T	29	0	0	0	0	92	12	12	0	115	0	
															1 366 e		
10,0	0,5	Ensiharvennus	2025	-2030	T	32	0	0	0	0	4	5	8	0	16	0	
															185 e		
20,1	0,5	Ensiharvennus	2022	-2026	T	33	0	0	0	0	2	11	3	0	16	0	
															195 e		
25,0	1,8	Ensiharvennus	2030	-2034	T	31	0	0	0	0	18	29	9	0	56	0	
															661 e		
25,1	0,5	Ensiharvennus Raivaus	2028	-2032	T	25	0	0	0	0	7	1	6	0	13	0	
															145 e		
31,1	1,0	Ensiharvennus	2030	-2035	T	26	0	0	0	0	0	18	8	0	26	0	
															304 e		
32,0	1,3	Ensiharvennus	2022	-2026	T	30	1	0	0	0	7	25	7	0	39	0	
															498 e		
36,1	5,1	Ensiharvennus Raivaus	2024	-2028	T	34	0	0	0	0	82	57	36	0	175	0	
															2 061 e		
45,0	0,7	Ensiharvennus	2030	-2034	T	32	0	0	0	0	5	6	10	0	22	0	
															278 e		
46,0	1,0	Ensiharvennus	2030	-2034	K	28	0	0	0	0	25	1	2	0	28	0	
															334 e		
47,1	0,4	Ensiharvennus	2022	-2026	K	36	0	0	0	0	12	0	2	0	14	0	
															184 e		
48,0	2,1	Ensiharvennus	2025	-2029	T	34	0	0	0	0	4	36	31	0	71	0	
															825 e		
50,1	0,5	Ensiharvennus Raivaus	2022	-2024	T	43	0	0	0	0	21	0	0	0	22	0	
															271 e		

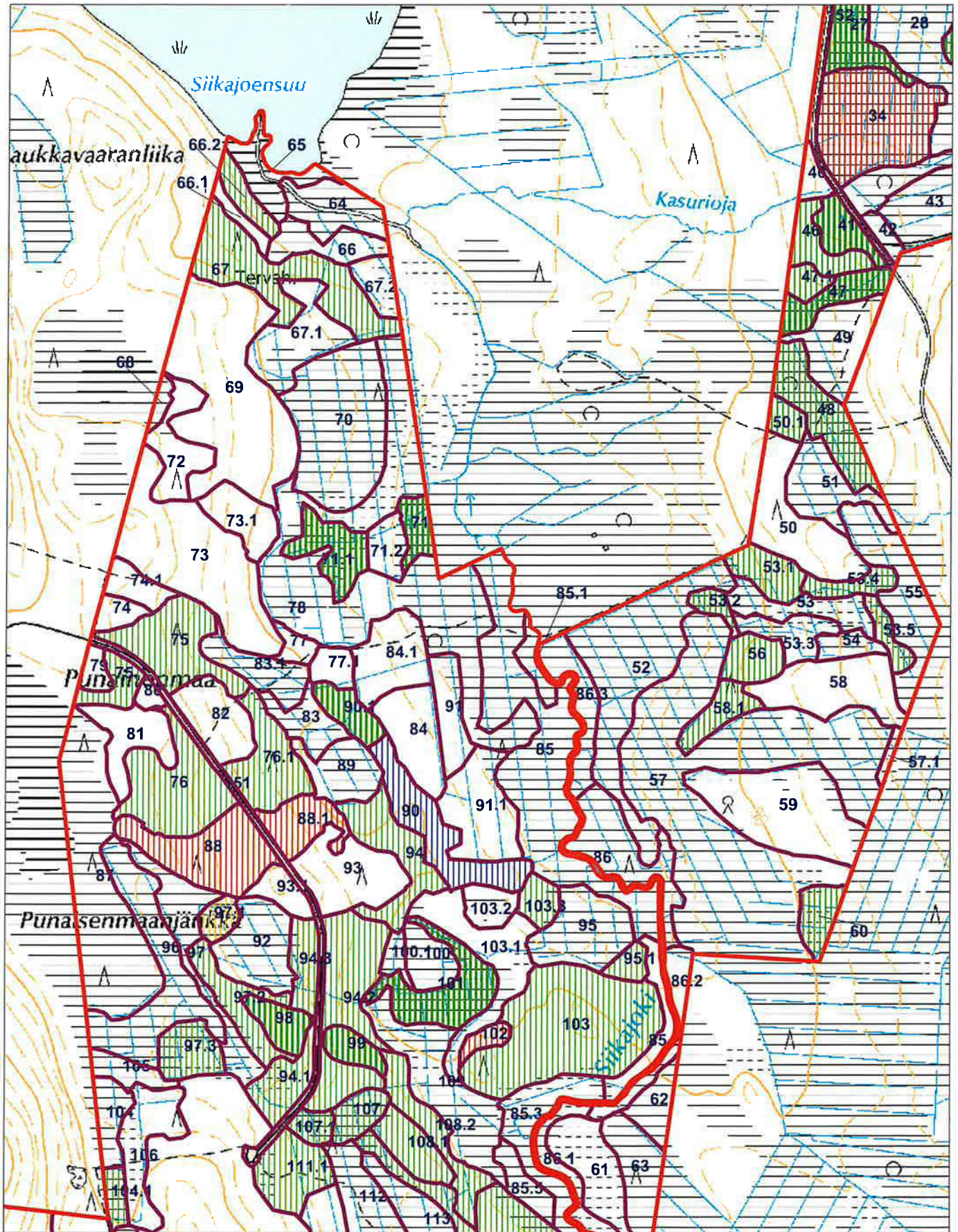


Hakkuut

- Ensiharvennus (83.0 ha)
- Ylispuiden poisto (11.7 ha)

- Harvennushakkuu (39.4 ha)
- Avohakkuu (4.4 ha)

- Siemen/suojus/verhopuu (0.5 ha)

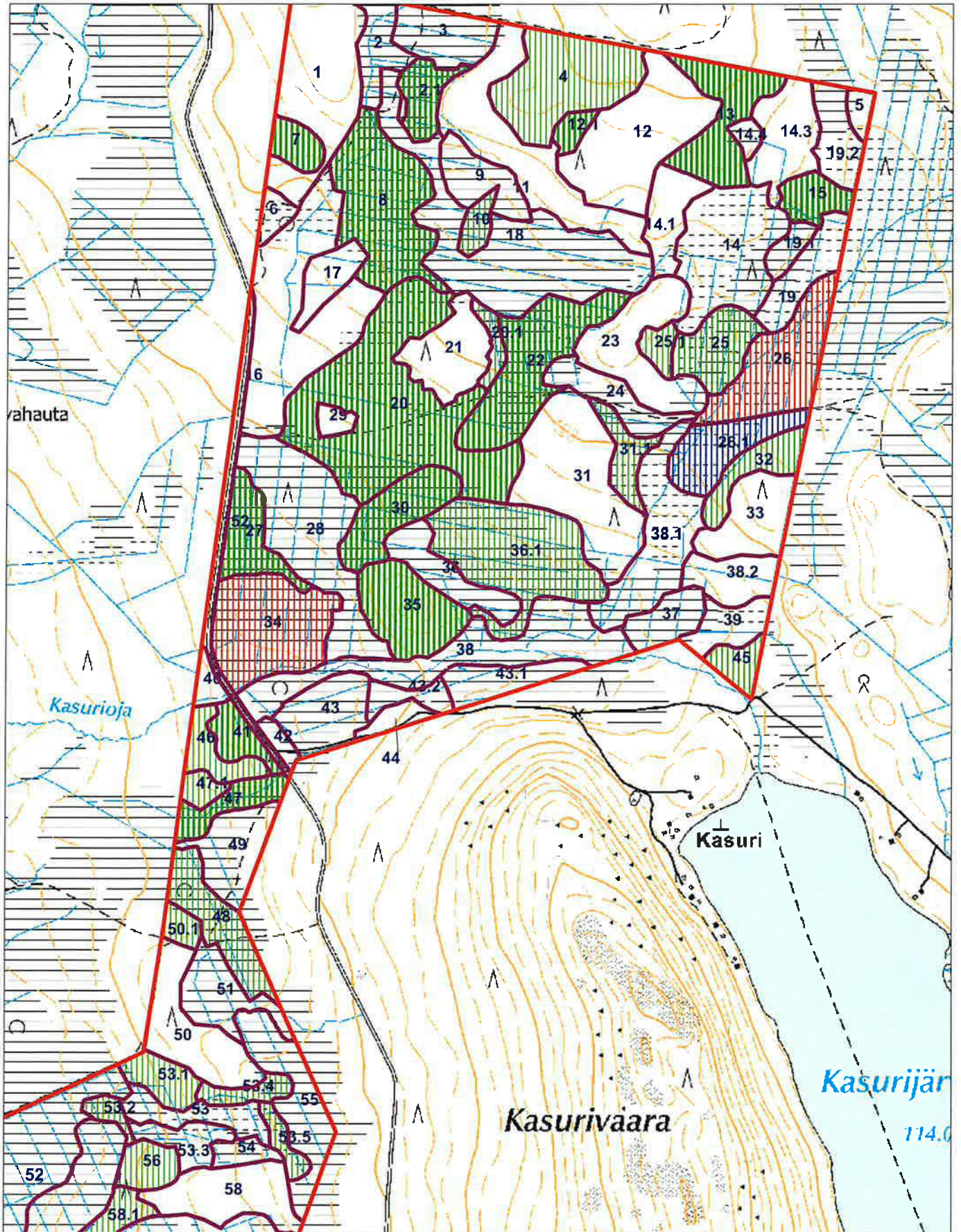


Hakkuut

Ensiharvennus (83.0 ha)
Ylispuiden poisto (11.7 ha)

Harvennushakkuu (39.4 ha)
Avohakkuu (4.4 ha)

Siemen/suojus/verhopuu (0.5 ha)



Hakkuut

Ensiharvennus (83.0 ha)

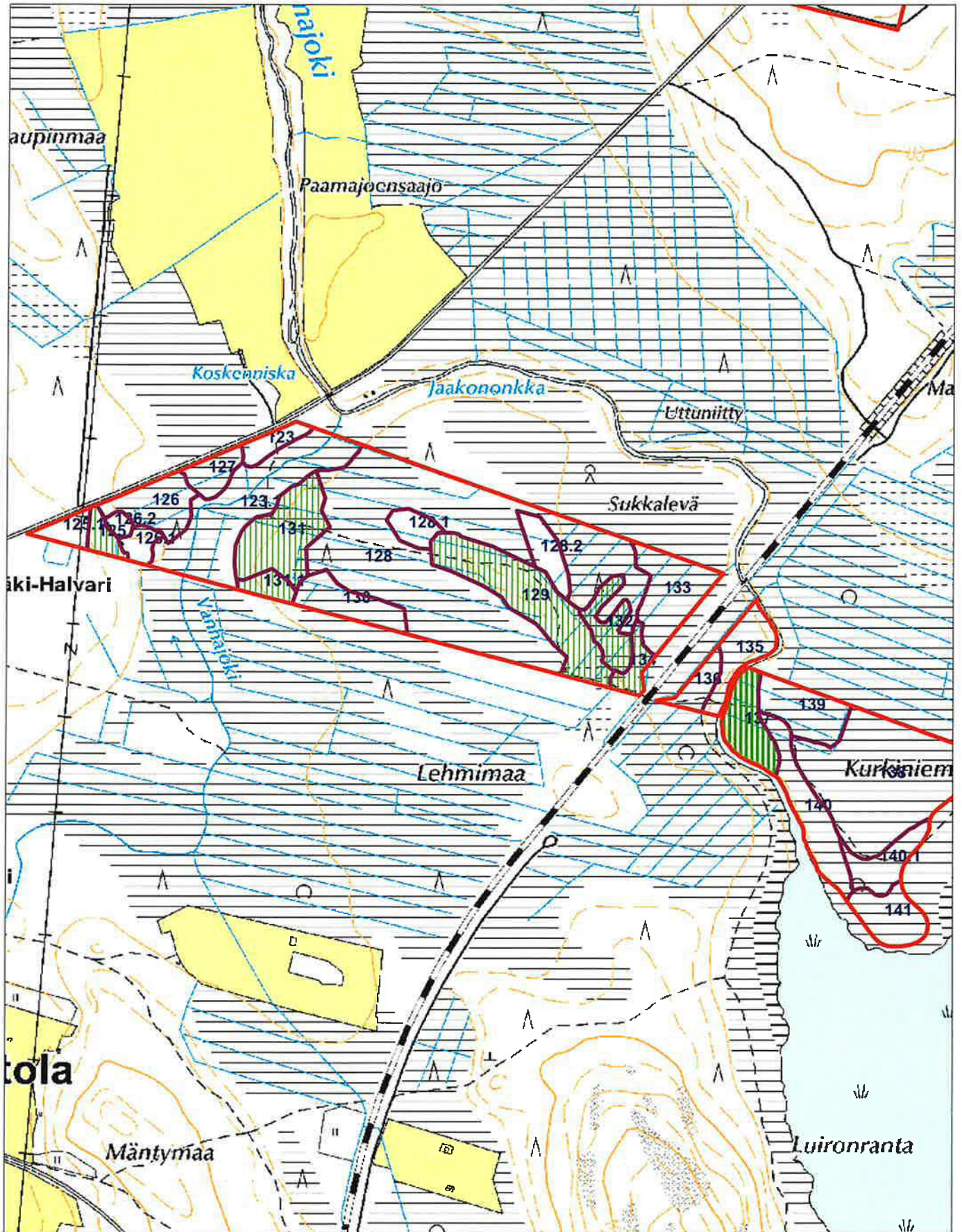
Harvennushakkuu (39.4 ha)

Siemen/suojus/verhopuu (0.5 ha)

Ylispuiden poisto (11.7 ha)

Avohakkuu (4.4 ha)

114.0



Hakkuut

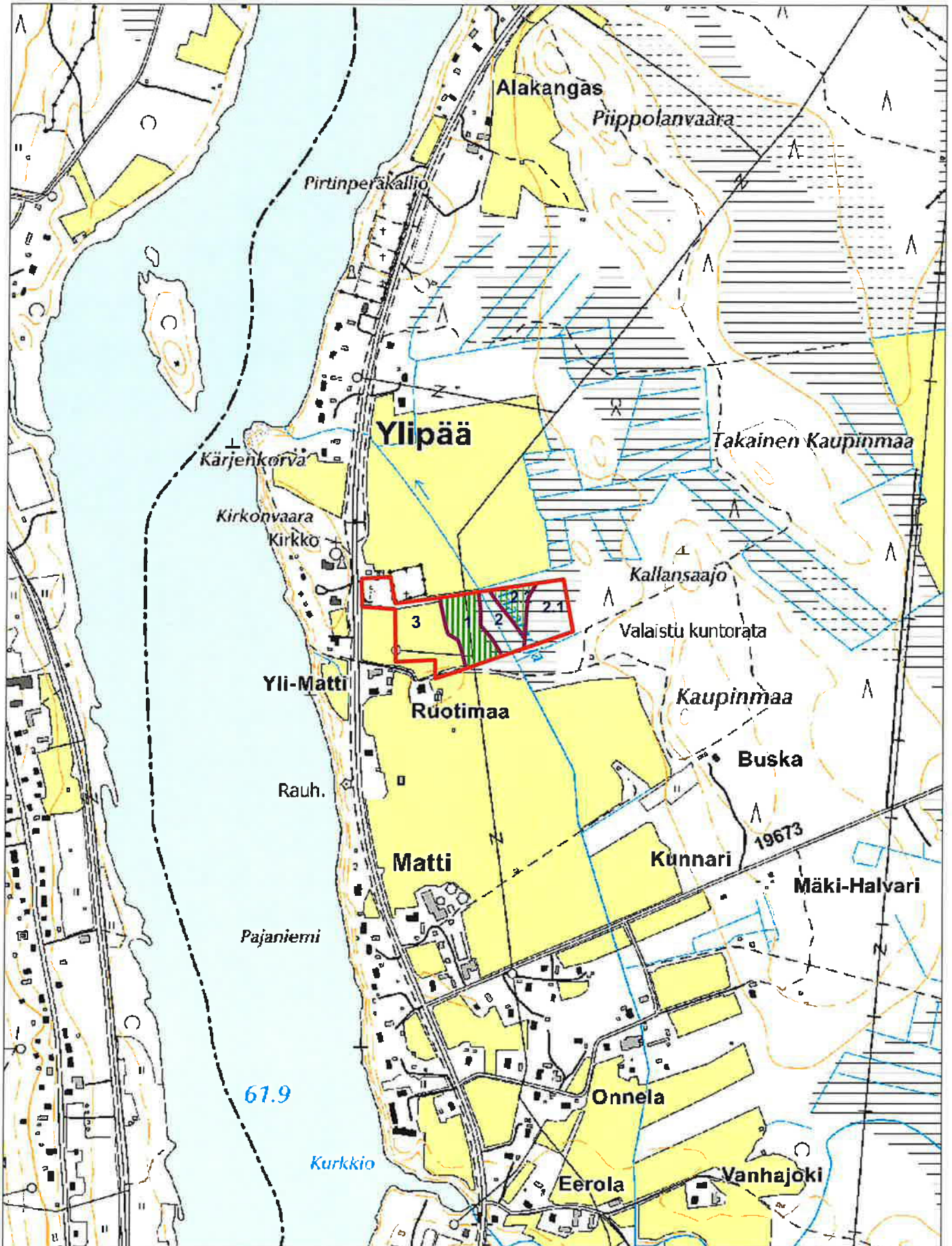
Ensiharvennus (83.0 ha)

Harvennushakkuu (39.4 ha)


Siemen/suojus/verhopuu (0.5 ha)


Ylispuiden poisto (11.7 ha)

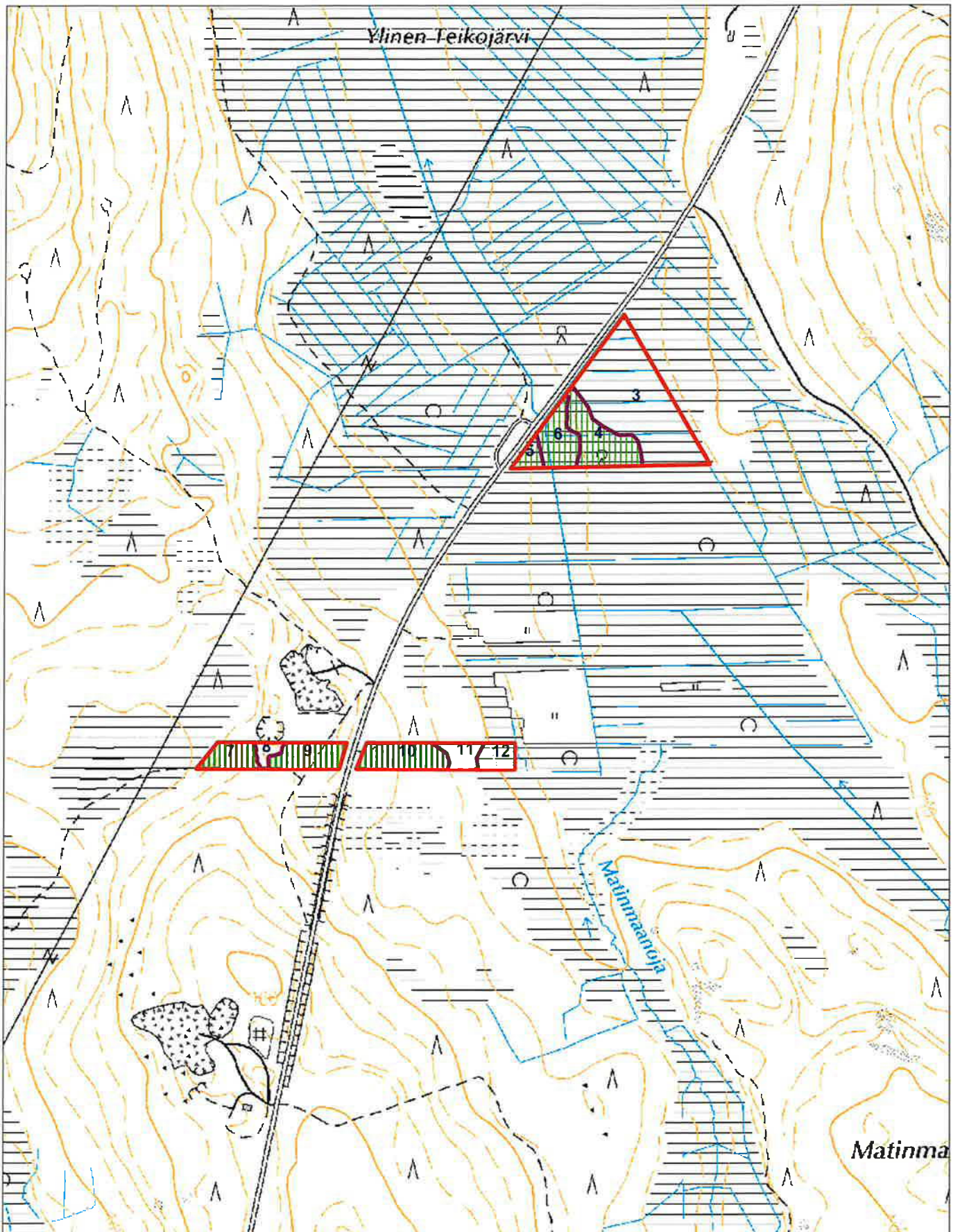
Avohakkuu (4.4 ha)



Hakkuut

 Ensiharvennus (0.4 ha)

 Harvennushakkuu (0.9 ha)



Hakkuut

Ensiharvennus (2,0 ha)

Harvennushakkuu (2,2 ha)

Siemen/suojus/verhopuu (1,0 ha)

Ylispuiden poisto (1,5 ha)

PELLON SRK
LAPINTIE 3
95700 PELLO

Metsänhoitoyhdistys Lappi ry

Kunta: 854 Pello
Kylä: 404 Pello
Tila: 1:55 KESKITALO

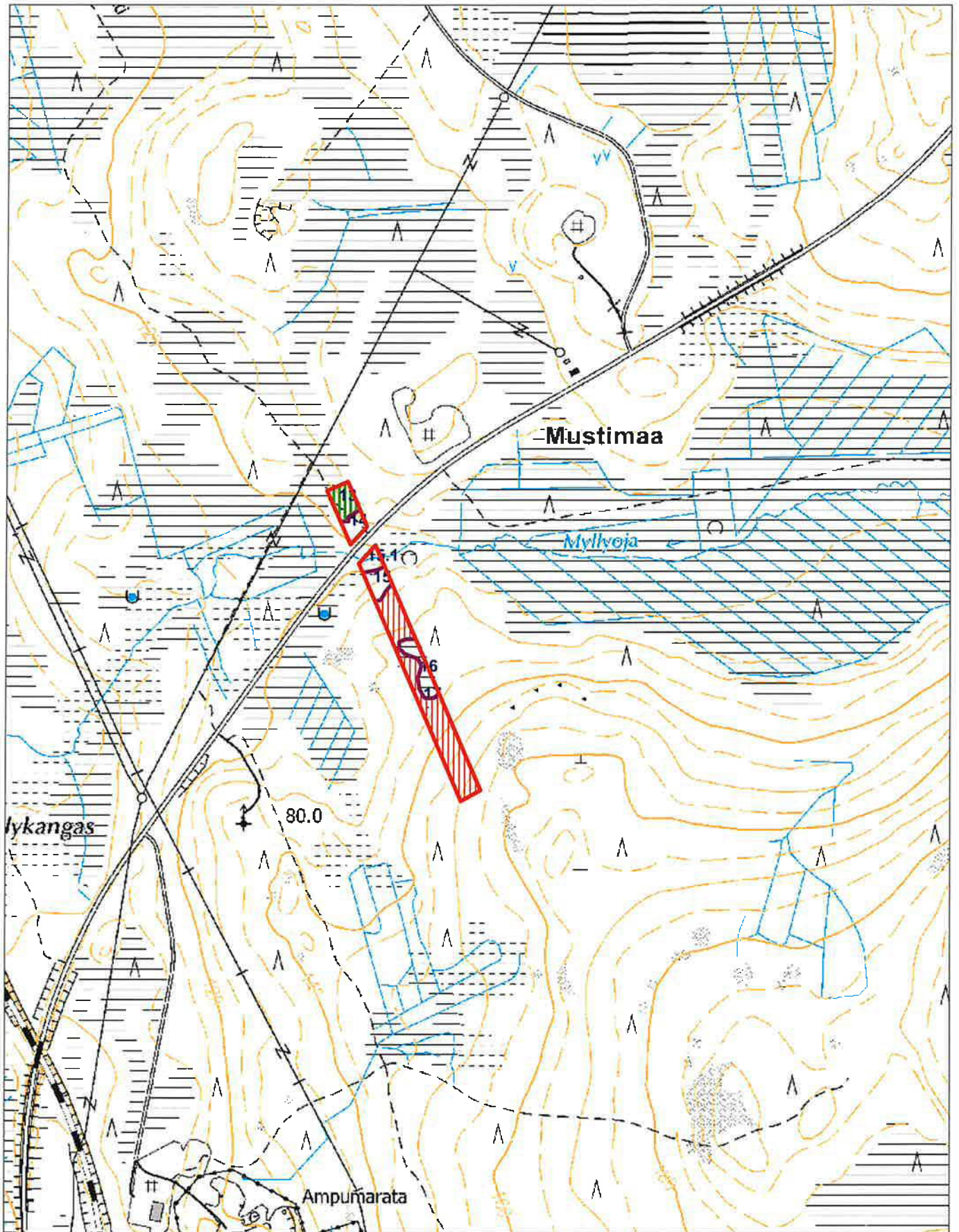
METSÄSUUNNITELMAKARTTA

30.09.2021


Ms: 854 368 055 12,6 ha


© Maanmittauslaitos, lupa nro MML3454/0500 00/2016 Kp: 369224, 7416561 Karttalehti: T4241R


1:10000




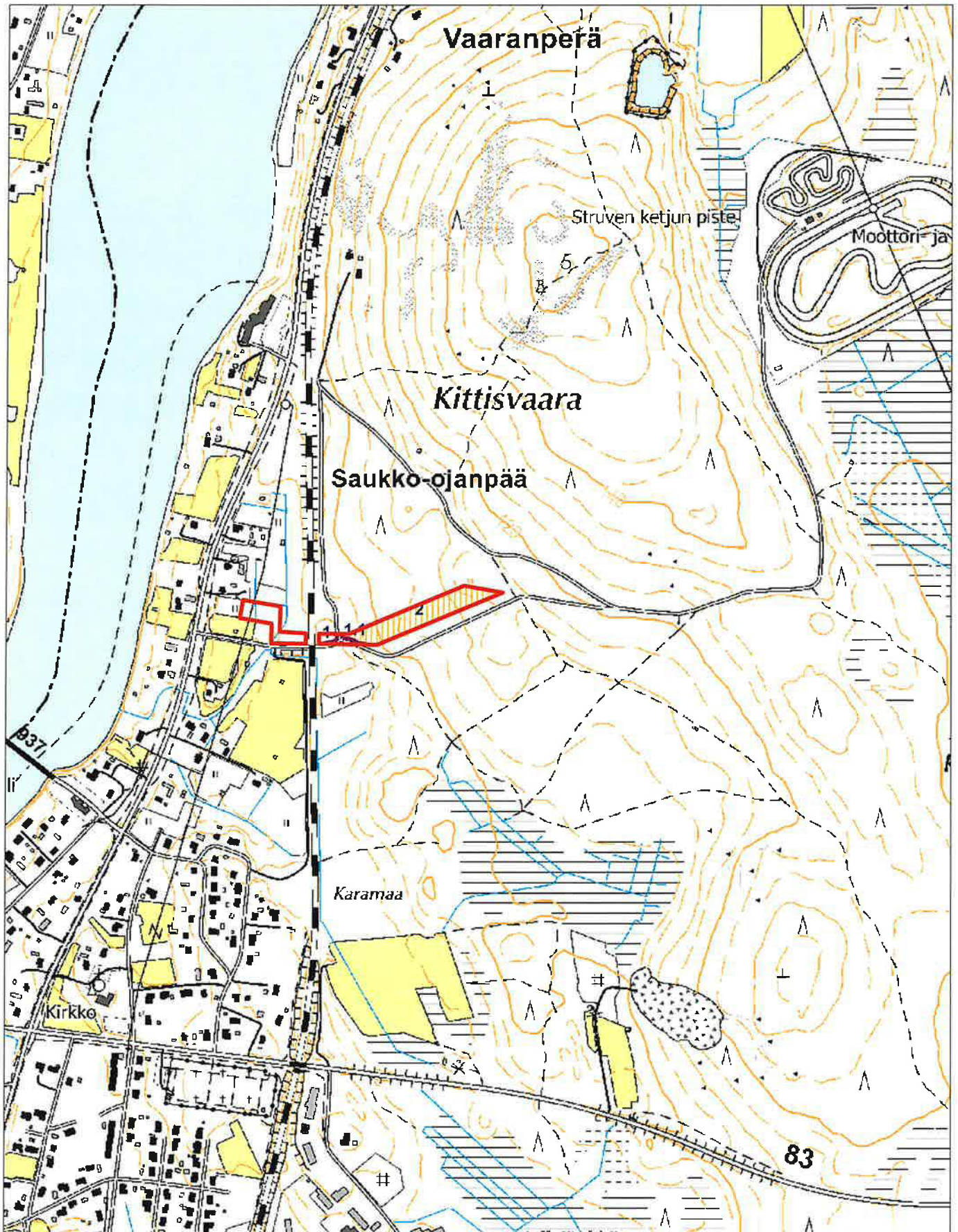
Hakuut

 Ensiharvennus (2,0 ha)

 Harvennushakkuu (2,2 ha)

 Siemen/suojus/verhopuu (1,0 ha)

 Ylispuiden poisto (1,5 ha)



Hakuut

Ensiharvennus (2,0 ha)
Ylispuiden poisto (1,5 ha)

Harvennushakkuu (2,2 ha)

Siemen/suojus/verhopuu (1,0 ha)

Kuvio	Pinta- ala, ha	Hakkuutapa	Ajankohta	Korjuukelp./ Kuljetuskelp.	Hakkuukertymä					m³/kuvio				Yht	Enp
					m³/ha	Mät	Kut	Kot	Mut	Mäk	Kuk	Kok	Muk		
119,0	2,9	Ensiharvennus	2028 -2032	T T	30	0	0	0	0	87	0	0	0	87	0
														1 044 e	
121,2	0,8	Ensiharvennus	2021 -2025	K K	30	0	0	0	0	24	0	0	0	24	0
														288 e	
121,3	1,5	Ensiharvennus	2025 -2029	K K	30	0	0	0	0	45	0	0	0	45	0
														540 e	
125,0	0,4	Ensiharvennus	2030 -2034	K K	26	0	0	0	0	2	4	4	0	10	0
														121 e	
129,0	3,2	Ensiharvennus	2022 -2026	T T	32	0	0	0	0	97	3	3	0	103	0
														1 230 e	
131,0	2,2	Ensiharvennus	2026 -2030	T T	25	0	0	0	0	55	0	0	0	55	0
														660 e	
131,1	0,4	Ensiharvennus	2025 -2029	T T	46	0	0	0	0	16	1	1	0	18	0
														231 e	
132,0	0,9	Ensiharvennus	2022 -2026	T T	31	0	0	0	0	27	1	0	0	28	0
														335 e	
134,0	0,5	Ensiharvennus	2029 -2033	T T	39	1	0	0	0	15	1	4	0	20	0
														247 e	
137,0	1,2	Harvennus	2024 -2028	T T	49	1	1	0	0	5	6	45	0	59	0
														904 e	

Hakkuupinta-ala yht. **147,4 ha**
Hakkuukertymä yht. **5207 m³**
Lisäksi energiapuuta **0 m³**
Kantorahatulo yht. **86 008 e**

Puutavaralajit yht. m³

Mät	416	Kut	43	Kot	0	Mut	0
Mäk	2668	Kuk	858	Kok	1221	Muk	0

Hakkuuehdotukset 2022 - 2031

Kuvio	Pinta- ala, ha	Hakkuutapa	Ajankohta		Korjuukelp./ Kuljetuskelp.	Hakkuukertymä				m ³ /kuvio				Yht	Enp		
						m ³ /ha	Mät	Kut	Kot	Mut	Mäk	Kuk	Kok			Muk	
Ensiharvennukset																	
Kunta 854		Alue 368	Ms 55	KESKITALO													
Lohko 55																	
4,0	1,1	Ensiharvennus	2028	-2030	T	30	0	0	0	0	31	1	1	0	33	0	
															395 e		
5,0	0,2	Ensiharvennus	2022	-2026	T	38	0	0	0	0	5	1	1	0	8	0	
															90 e		
6,0	0,7	Ensiharvennus	2022	-2026	T	36	0	0	0	0	9	1	15	0	25	0	
															288 e		
Kunta 854		Alue 368	Ms 56	HIETAHARJU													
Lohko 56																	
2,2	0,4	Ensiharvennus	2029	-2033	T	28	0	0	0	0	9	0	2	0	11	0	
															134 e		
Kunta 854		Alue 368	Ms 70	MARTTILA													
Lohko 70																	
4,0	4,0	Ensiharvennus	2029	-2033	T	29	0	0	0	0	92	12	12	0	115	0	
															1 366 e		
10,0	0,5	Ensiharvennus	2025	-2030	T	32	0	0	0	0	4	5	8	0	16	0	
															185 e		
20,1	0,5	Ensiharvennus	2022	-2026	T	33	0	0	0	0	2	11	3	0	16	0	
															195 e		
25,0	1,8	Ensiharvennus	2030	-2034	T	31	0	0	0	0	18	29	9	0	56	0	
															661 e		
25,1	0,5	Ensiharvennus Raivaus	2028	-2032	T	25	0	0	0	0	7	1	6	0	13	0	
															145 e		
31,1	1,0	Ensiharvennus	2030	-2035	T	26	0	0	0	0	0	18	8	0	26	0	
															304 e		
32,0	1,3	Ensiharvennus	2022	-2026	T	30	1	0	0	0	7	25	7	0	39	0	
															498 e		
36,1	5,1	Ensiharvennus Raivaus	2024	-2028	T	34	0	0	0	0	82	57	36	0	175	0	
															2 061 e		
45,0	0,7	Ensiharvennus	2030	-2034	T	32	0	0	0	0	5	6	10	0	22	0	
															278 e		
46,0	1,0	Ensiharvennus	2030	-2034	K	28	0	0	0	0	25	1	2	0	28	0	
															334 e		
47,1	0,4	Ensiharvennus	2022	-2026	K	36	0	0	0	0	12	0	2	0	14	0	
															184 e		
48,0	2,1	Ensiharvennus	2025	-2029	T	34	0	0	0	0	4	36	31	0	71	0	
															825 e		
50,1	0,5	Ensiharvennus Raivaus	2022	-2024	T	43	0	0	0	0	21	0	0	0	22	0	
															271 e		

Kuvio	Pinta- ala, ha	Hakkuutapa	Ajankohta	Korjuukelp./ Kuljetuskelp.	Hakkuukertymä m³/ha	m³/kuvio								Yht	Enp
						Mät	Kut	Kot	Mut	Mäk	Kuk	Kok	Muk		
53,1	1,1	Ensiharvennus	2029 -2033	T	28	2	2	0	0	6	16	4	0	31	0
				T										488 e	
53,2	0,4	Ensiharvennus	2026 -2030	T	29	0	0	0	0	0	6	6	0	12	0
				T										134 e	
53,4	0,7	Ensiharvennus	2026 -2030	T	31	0	0	0	0	20	1	1	0	22	0
				T										259 e	
53,5	0,5	Ensiharvennus	2022 -2026	T	33	0	0	0	0	10	4	3	0	17	0
				T										195 e	
56,0	0,9	Ensiharvennus	2023 -2027	T	29	0	0	0	0	23	2	2	0	26	0
				T										311 e	
58,1	0,9	Ensiharvennus Raivaus	2022 -2024	T	32	0	0	0	0	26	2	1	0	29	0
				T										345 e	
60,0	0,8	Ensiharvennus	2023 -2027	T	30	0	0	0	0	0	13	11	0	24	0
				T										277 e	
66,2	0,7	Ensiharvennus	2029 -2033	T	30	0	0	0	0	1	13	7	0	21	0
				T										251 e	
67,0	3,6	Ensiharvennus	2027 -2031	T	35	0	0	0	0	89	4	33	0	126	0
				T										1 475 e	
75,0	2,5	Ensiharvennus	2022 -2026	K	35	0	0	0	0	62	12	12	0	86	0
				K										1 026 e	
75,1	0,7	Ensiharvennus Raivaus	2022 -2026	K	26	0	0	0	0	15	1	2	0	18	0
				K										216 e	
76,0	3,0	Ensiharvennus Raivaus	2022 -2026	K	33	0	0	0	0	90	6	3	0	99	0
				K										1 185 e	
76,1	2,0	Ensiharvennus Raivaus	2022 -2026	K	33	0	0	0	0	60	4	2	0	66	0
				K										790 e	
94,0	2,0	Ensiharvennus	2028 -2032	T	32	0	0	0	0	60	2	2	0	64	0
				T										766 e	
94,1	1,2	Ensiharvennus Raivaus	2027 -2031	T	36	0	0	0	0	36	2	5	0	43	0
				T										514 e	
94,2	3,3	Ensiharvennus Raivaus	2023 -2027	T	29	0	0	0	0	89	3	3	0	96	0
				T										1 145 e	
94,3	0,9	Ensiharvennus	2022 -2026	K	27	0	0	0	0	18	3	4	0	24	0
				K										288 e	
95,1	0,4	Ensiharvennus	2027 -2031	T	28	0	0	0	0	10	1	1	0	11	0
				T										134 e	
97,2	1,4	Ensiharvennus	2022 -2024	K	36	1	0	0	0	46	2	3	0	51	0
				K										623 e	
97,3	1,1	Ensiharvennus	2022 -2026	T	36	0	0	0	0	33	1	6	0	40	0
				T										470 e	
103,0	6,2	Ensiharvennus	2022 -2026	T	28	0	0	0	0	155	12	7	0	174	0
				T										2 086 e	
103,3	0,6	Ensiharvennus	2029 -2033	T	36	1	0	0	0	9	5	7	0	22	0
				T										273 e	

Kuvio	Pinta- ala, ha	Hakkuutapa	Ajankohta	Korjuukelp./ Kuljetuskelp.	Hakkuukertymä					m³/kuvio				Yht	Enp
					m³/ha	Mät	Kut	Kot	Mut	Mäk	Kuk	Kok	Muk		
104,1	0,4	Ensiharvennus	2024 -2028	T T	30	0	0	0	0	11	0	0	0	12	0
														142 e	
107,0	0,8	Ensiharvennus	2029 -2031	T T	40	1	0	0	0	17	2	12	0	32	0
														399 e	
107,1	0,5	Ensiharvennus	2024 -2028	T T	33	0	0	0	0	1	1	15	0	17	0
														183 e	
108,0	2,5	Ensiharvennus	2022 -2026	T T	45	2	0	0	0	100	2	8	0	113	0
														1 405 e	
108,1	1,2	Ensiharvennus	2022 -2026	T T	36	0	0	0	0	42	1	0	0	43	0
														518 e	
108,2	1,5	Ensiharvennus Raivaus	2022 -2026	T T	30	0	0	0	0	39	5	1	0	45	0
														539 e	
111,1	1,7	Ensiharvennus	2028 -2032	T T	30	0	0	0	0	42	3	5	0	51	0
														607 e	
116,0	3,9	Ensiharvennus	2022 -2026	T T	30	0	0	0	0	4	31	82	0	117	0
														1 322 e	
117,1	2,4	Ensiharvennus	2022 -2024	T T	33	2	0	0	0	72	2	2	0	79	0
														1 015 e	
118,0	1,1	Ensiharvennus	2025 -2029	T T	30	0	0	0	0	33	0	0	0	33	0
														396 e	
119,0	2,9	Ensiharvennus	2028 -2032	T T	30	0	0	0	0	87	0	0	0	87	0
														1 044 e	
121,2	0,8	Ensiharvennus	2021 -2025	K K	30	0	0	0	0	24	0	0	0	24	0
														288 e	
121,3	1,5	Ensiharvennus	2025 -2029	K K	30	0	0	0	0	45	0	0	0	45	0
														540 e	
125,0	0,4	Ensiharvennus	2030 -2034	K K	26	0	0	0	0	2	4	4	0	10	0
														121 e	
129,0	3,2	Ensiharvennus	2022 -2026	T T	32	0	0	0	0	97	3	3	0	103	0
														1 230 e	
131,0	2,2	Ensiharvennus	2026 -2030	T T	25	0	0	0	0	55	0	0	0	55	0
														660 e	
131,1	0,4	Ensiharvennus	2025 -2029	T T	46	0	0	0	0	16	1	1	0	18	0
														231 e	
132,0	0,9	Ensiharvennus	2022 -2026	T T	31	0	0	0	0	27	1	0	0	28	0
														335 e	
134,0	0,5	Ensiharvennus	2029 -2033	T T	39	1	0	0	0	15	1	4	0	20	0
														247 e	

Hakkuupinta-ala yht. **85,6 ha**
Hakkuukertymä yht. **2723 m³**
Lisäksi energiapuuta **0 m³**
Kantorahatulo yht. **32 685 e**

Puutavaralajit yht. m³

Mät	12	Kut	3	Kot	0	Mut	0
Mäk	1919	Kuk	376	Kok	412	Muk	0

Kasvatushakkuut

Kunta 854 Alue 368 Ms 55 KESKITALO

Kuvio	Pinta- ala, ha	Hakkuutapa	Ajankohta	Korjuukelp./ Kuljetuskelp.	Hakkuukertymä					m³/kuvio				Yht	Enp
					m³/ha	Mät	Kut	Kot	Mut	Mäk	Kuk	Kok	Muk		
Lohko 55															
7,0	0,5	Harvennus	2022 -2024	K K	49	7	0	0	0	16	1	1	0	25	0
														590 e	
9,0	0,6	Harvennus	2022 -2026	A A	55	9	1	0	0	22	1	1	0	33	0
														780 e	
10,0	0,8	Harvennus	2022 -2026	A A	29	5	0	0	0	18	0	1	0	23	0
														494 e	
13,0	0,3	Harvennus	2022 -2026	K K	57	4	0	0	0	10	2	1	0	17	0
														388 e	
17,0	1,5	Ylispuiden poisto	2022 -2026	T T	23	21	0	0	0	13	0	0	0	35	0
														1 307 e	
Kunta 854		Alue 368	Ms 56	HIETAHARJU											
Lohko 56															
1,0	1,0	Harvennus	2024 -2028	T T	33	3	0	0	0	21	7	2	0	33	0
														582 e	
Kunta 854		Alue 368	Ms 70	MARTTILA											
Lohko 70															
2,1	1,1	Harvennus	2024 -2028	T T	36	2	1	0	0	13	11	12	0	40	0
														695 e	
7,0	0,8	Harvennus	2030 -2036	T T	42	3	0	0	0	18	4	8	0	34	0
														592 e	
8,0	4,6	Harvennus	2025 -2030	T T	30	4	7	0	0	30	29	68	0	138	0
														2 334 e	
12,1	0,4	Harvennus	2025 -2029	T T	39	3	0	0	0	10	1	1	0	16	0
														334 e	
13,0	2,6	Harvennus	2022 -2026	T T	42	15	0	0	0	83	5	5	0	109	0
														2 091 e	
15,0	1,0	Harvennus	2027 -2031	T T	35	7	0	0	0	21	5	2	0	35	0
														733 e	
20,0	9,1	Harvennus	2026 -2030	T T	43	46	0	0	0	91	155	100	0	391	0
														7 135 e	
22,0	3,9	Harvennus	2030 -2035	T T	31	5	6	0	0	27	25	58	0	121	0
														2 083 e	
26,0	3,3	Ylispuiden poisto	2030 -2035	T T	30	3	0	0	0	3	0	92	0	99	0
														1 891 e	
27,0	1,6	Harvennus	2026 -2030	T T	37	2	3	0	0	3	16	35	0	59	0
														997 e	
30,0	2,1	Harvennus	2022 -2027	T T	48	2	4	0	0	8	31	55	0	101	0
														1 646 e	
34,0	4,0	Ylispuiden poisto	2030 -2035	T T	38	0	8	0	0	0	24	120	0	152	0
														3 016 e	
35,0	2,7	Harvennus	2031 -2035	T T	39	51	0	0	0	32	22	0	0	105	0
														3 119 e	
41,0	0,9	Harvennus	2024 -2028	K K	28	0	0	0	0	23	1	2	0	25	0
														376 e	

Kuvio	Pinta-ala, ha	Hakkuutapa	Ajankohta	Korjuukelp./Kuljetuskelp.	T	Hakkuukertymä					m³/kuvio				Yht	Enp
						m³/ha	Mät	Kut	Kot	Mut	Mäk	Kuk	Kok	Muk		
47,0	1,1	Harvennus	2025 -2029	T	34	0	0	0	0	5	17	17	0	38	0	
				T										546 e		
71,0	0,6	Harvennus	2027 -2031	T	34	0	2	0	0	1	10	8	0	20	0	
				T										372 e		
71,1	1,4	Harvennus	2027 -2029	T	32	0	1	0	0	3	20	21	0	45	0	
				T										691 e		
88,0	2,8	Ylispuiden poisto	2028 -2032	T	22	39	0	0	0	22	0	0	0	62	0	
				K										2 394 e		
88,1	1,3	Ylispuiden poisto	2028 -2032	K	15	12	0	0	0	8	0	0	0	19	0	
				K										733 e		
90,1	0,8	Harvennus	2026 -2030	K	34	2	2	0	0	6	14	4	0	27	0	
				K										506 e		
98,0	0,8	Harvennus	2024 -2028	K	37	8	0	0	0	16	4	1	0	30	0	
				K										682 e		
99,0	0,6	Harvennus	2022 -2026	K	57	5	0	0	0	28	1	0	0	34	0	
				K										653 e		
101,0	2,1	Harvennus	2024 -2028	T	47	0	0	0	0	6	17	76	0	98	0	
				T										1 398 e		
102,0	0,4	Ylispuiden poisto	2022 -2028	T	43	5	0	0	0	12	0	0	0	17	0	
				T										483 e		
137,0	1,2	Harvennus	2024 -2028	T	49	1	1	0	0	5	6	45	0	59	0	
				T										904 e		

Hakkuupinta-ala yht. **55,9 ha**
Hakkuukertymä yht. **2040 m³**
Lisäksi energiapuuta **0 m³**
Kantorahatulo yht. **40 544 e**

Puutavaralajit yht. m³

Mät	265	Kut	37	Kot	0	Mut	0
Mäk	573	Kuk	428	Kok	736	Muk	0

Uudistushakkuut

Kunta 854 Alue 368 Ms 55 KESKITALO
Lohko 55

2,0	1,0	Siemenpuuhakkuu	2022 -2028	K	110	55	0	0	0	55	0	0	0	110	0
				K										3 795 e	

Kunta 854 Alue 368 Ms 70 MARTTILA
Lohko 70

26,1	2,0	Avohakkuu	2025 -2030	T	21	0	0	0	0	0	0	42	0	42	0
				T										756 e	
90,0	2,4	Avohakkuu	2025 -2030	T	112	84	3	0	0	120	49	14	0	269	0
				T										7 799 e	
97,1	0,5	Suojuspuuhakkuu	2030 -2034	T	47	0	0	0	0	1	5	18	0	24	0
				T										430 e	

Hakkuupinta-ala yht. **5,9 ha**
Hakkuukertymä yht. **445 m³**
Lisäksi energiapuuta **0 m³**
Kantorahatulo yht. **12 779 e**

Puutavaralajit yht. m³

Mät	139	Kut	3	Kot	0	Mut	0
Mäk	176	Kuk	54	Kok	73	Muk	0



Metsänhoitotyöt

- Metsänuudistamismenetelmä kannattaa valita maapohjan viljavuuden mukaan. Uudistamistyöt tulee aloittaa mahdollisimman pian päätehakkuun jälkeen.
- Pienestä taimikosta poistetaan reikäperkauksella taimien kasvua haittaava vesakko. Heinäntorjunta on erityisen tärkeää herkästi heinittyillä aloilla. Näin varmistetaan taimien nopea kasvuun lähtö.
- Varsinaisessa taimikonhoidossa poistetaan kasvatettavia taimia haittaava puusto. Oikea-aikaisella taimikonhoidolla varmistetaan laadukas ja taloudellisesti kannattava puuntuotanto.
- Metsänomistaja voi saada valtion avustusta moniin metsänhoitotoimenpiteisiin.
- Metsänhoitoyhdistykseltä saa neuvoa ja palveluita kaikissa metsänkasvatukseen ja hoitotöihin liittyvissä kysymyksissä.



Parempaa hoitoa metsällesi



Metsänomistajat

Metsänhoitotyöt

- **Uudistamismenetelmä** (luontainen uudistaminen, istutus tai kylvö) valitaan maaperän rehevyyden ja tavoiteltavan puulajin perusteella.
- **Maanmuokkausmenetelmä** (äestys, laikutus, mätästys tai laikkumätästys) valitaan uudistamismenetelmän, puulajin ja maaperän perusteella. Uudistusalan pintamaata muokataan, jotta taimet lähtisivät mahdollisimman nopeasti kasvuun.
- Pienissä taimikoissa **heinäntorjunnalla ja vesakon raivauksella** avataan kasvutilaa puun taimille.
- **Taimikonhoidolla** kohdennetaan metsän kasvu haluttuihin puulajeihin ja puihin. Tällöin jäljelle jäävät puut saavat tarvitsemaansa valoa ja ravinteita.
- **Energiapuun korjuulla** hoidetaan liian tiheänä kasvanutta metsää. Ohut runkopuu on hyvää materiaalia uusiutuvan energian tuotannossa.
- **Kasvatus- tai terveyslannoituksella on mahdollista** lisätä kasvupaikalle niitä ravinteita, jotka rajoittavat eniten puuston kasvua.
- **Kunnostusojituksessa avataan** umpeen kasvaneet ojat ja parannetaan kosteiden paikkojen puuston kasvua.
- **Ennakkoraivauksessa** kaadetaan hakkuutyötä haittaava pienpuusto.
- **Hyväkuntoisen metsätien** varrelta puu käy yleensä kaupaksi hyvään hintaan. Myös metsänhoitotöiden teko ja metsän virkistyskäyttö helpottuvat.
- Metsänomistaja voi saada valtiolta tukea moniin metsänhoitotöihin. Lisätietoa ja apua tukien hakuun saa metsänhoitoyhdistyksestä.



Parempaa hoitoa metsällesi

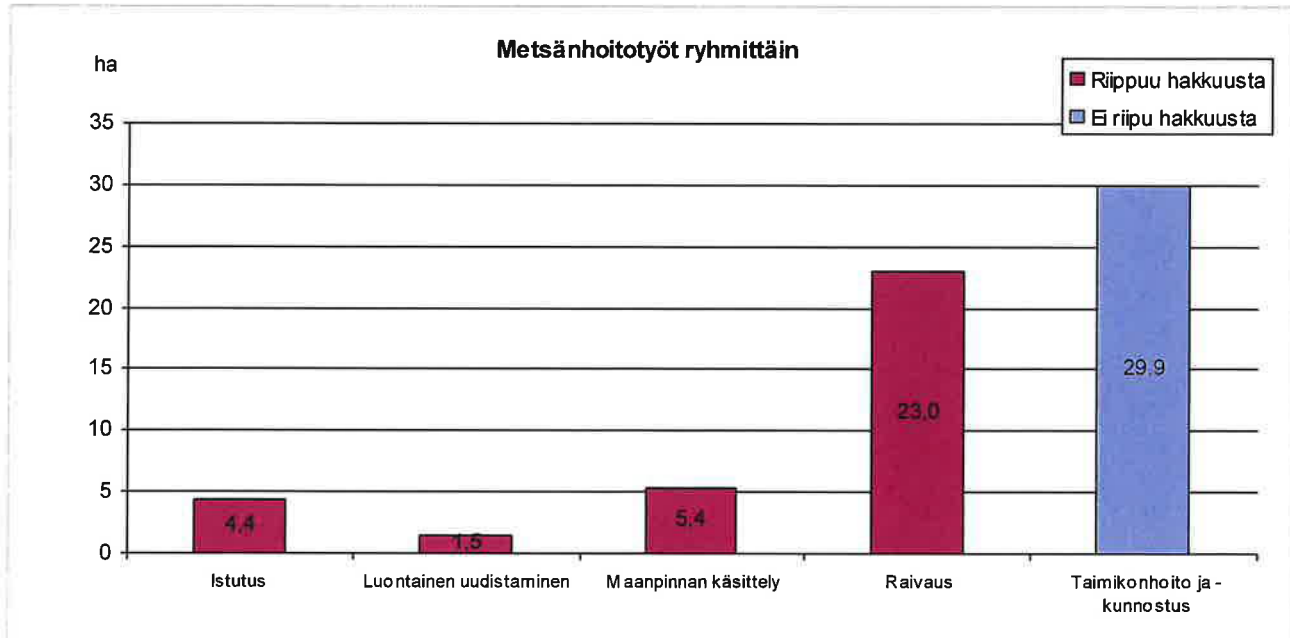


metsänhoitoyhdistys

Metsänhoitotyöt 2022 - 2031

Osa 5 Sivu 1 / 1

Hoitoryhmä	Hoitotyö	Hoitotyön kustannus e/ha	Hoitotyöpinta-alat		Kustannukset	
			Hakuista riippuvat, ha	Hakuista riip- pumattomat, ha	Yhteensä ha	Yhteensä e
Luontainen uudistaminen	Kuusi, luontainen	20	0,5			
	Mänty, luontainen	20	1,0			
			1,5		1,5	30
Istutus	Kuusi, istutus	850	2,0			
	Mänty, istutus	780	2,4			
			4,4		4,4	3 572
Raivaus	Mekaaninen raivaus	100	3,4			
	Ennakkoraivaus	100	19,6			
			23,0		23,0	2 304
Maanpinnan käsittely	Kääntömätästys	350	2,0			
	Äestys	250	3,4			
			5,4		5,4	1 550
Taimikonhoito ja -kunnostus	Taimikon hoito	500		29,9		
				29,9	29,9	14 950
			34,3	29,9	64,2	22 406



Metsänhoitotyöehdotukset 2022 - 2031

Kuvio	Pa,ha	Hoitotyö	Hakuun ajankohta	Hoitotyön ajankohta	Kustannusarvio, e
Kunta 854	Alue 368	Ms 55	KESKITALO		
Lohko 55					
2	1,0	Mekaaninen raivaus	2022 -2028	Hakkuuvuonna	100
		Äestys	2022 -2028	Hakkuuvuonna	250
		Mänty, luontainen	2022 -2028	Hakkuuvuonna	20
14	0,2	Taimikon hoito		2022-2024	100
Kunta 854	Alue 368	Ms 70	MARTTILA		
Lohko 70					
25.1	0,5	Ennakkoraivaus	2028 -2032	Hakkuuvuonna	50
26.1	2,0	Kääntömätästys	2025 -2030	1 v. hakkuusta	700
		Kuusi, istutus	2025 -2030	2 v. hakkuusta	1 700
34	4,0	Taimikon hoito		2030-2035	2 000
36.1	5,1	Ennakkoraivaus	2024 -2028		514
44	0,5	Taimikon hoito		2022-2022	250
50.1	0,5	Ennakkoraivaus	2022 -2024	Hakkuuvuonna	50
58.1	0,9	Ennakkoraivaus	2022 -2024	Hakkuuvuonna	90
73	5,3	Taimikon hoito		2026-2028	2 650
73.1	1,2	Taimikon hoito		2022-2024	600
74	0,5	Taimikon hoito		2023-2025	250
74.1	0,7	Taimikon hoito		2021-2023	350
75.1	0,7	Ennakkoraivaus	2022 -2026		70
76	3,0	Ennakkoraivaus	2022 -2026		300
76.1	2,0	Ennakkoraivaus	2022 -2026		200
79	0,4	Taimikon hoito		2030-2032	200
80	0,2	Taimikon hoito		2030-2032	100
82	1,6	Taimikon hoito		2023-2025	800
84.1	1,9	Taimikon hoito		2023-2023	950
90	2,4	Mekaaninen raivaus	2025 -2030	Hakkuuvuonna	240
		Äestys	2025 -2030	Hakkuuvuonna	600
		Mänty, istutus	2025 -2030	1 v. hakkuusta	1 872
94.1	1,2	Ennakkoraivaus	2027 -2031		120
94.2	3,3	Ennakkoraivaus	2023 -2027		330
94.3	0,9	Ennakkoraivaus	2022 -2026		90
97.1	0,5	Kuusi, luontainen	2030 -2034	1 v. hakkuusta	10
108.2	1,5	Ennakkoraivaus	2022 -2026		150
114	11,1	Taimikon hoito		2029-2031	5 550
114.1	2,3	Taimikon hoito		2026-2028	1 150
Yhteensä					22 406

Kuvio	Pinta- ala ha	Ajankohta	Toimenpide	MÄT	KUT	KOT	MUT	MÄK m ³ / kuvio e/ m ³	KUK	KOK	MUK	ENP	Yhteensä
46	1,0	2030	Ensiharvennus	0	0	0	0	25	1	2	0	0	28 m ³
				40	40	0	0	12	12	11	5	2	334 e
													334 e
47	1,1	2025	Harvennushakkuu	0	0	0	0	5	17	17	0	0	38 m ³
				45	45	0	0	15	15	14	5	2	546 e
													546 e
47.1	0,4	2022	Ensiharvennus	0	0	0	0	12	0	2	0	0	14 m ³
				40	40	0	0	12	12	11	5	2	184 e
													184 e
48	2,1	2025	Ensiharvennus	0	0	0	0	4	36	31	0	0	71 m ³
				40	40	0	0	12	12	11	5	2	825 e
													825 e
50.1	0,5	2022	Ensiharvennus	0	0	0	0	21	0	0	0	0	22 m ³
				40	40	0	0	12	12	11	5	2	271 e
			Hakkuuvuonna	Ennakkoraivaus								-50 e	
													221 e
53.1	1,1	2029	Ensiharvennus	2	2	0	0	6	16	4	0	0	31 m ³
				40	40	0	0	12	12	11	5	2	488 e
													488 e
53.2	0,4	2026	Ensiharvennus	0	0	0	0	0	6	6	0	0	12 m ³
				40	40	0	0	12	12	11	5	2	134 e
													134 e
53.4	0,7	2026	Ensiharvennus	0	0	0	0	20	1	1	0	0	22 m ³
				40	40	0	0	12	12	11	5	2	259 e
													259 e
53.5	0,5	2022	Ensiharvennus	0	0	0	0	10	4	3	0	0	17 m ³
				40	40	0	0	12	12	11	5	2	195 e
													195 e
56	0,9	2023	Ensiharvennus	0	0	0	0	23	2	2	0	0	26 m ³
				40	40	0	0	12	12	11	5	2	311 e
													311 e
58.1	0,9	2022	Ensiharvennus	0	0	0	0	26	2	1	0	0	29 m ³
				40	40	0	0	12	12	11	5	2	345 e
			Hakkuuvuonna	Ennakkoraivaus								-90 e	
													255 e
60	0,8	2023	Ensiharvennus	0	0	0	0	0	13	11	0	0	24 m ³
				40	40	0	0	12	12	11	5	2	277 e
													277 e
66.2	0,7	2029	Ensiharvennus	0	0	0	0	1	13	7	0	0	21 m ³
				40	40	0	0	12	12	11	5	2	251 e
													251 e

Kuvio	Pinta- ala ha	Ajankohta	Toimenpide	MÄT	KUT	KOT	MUT	MÄK m ³ / kuvio e/ m ³	KUK	KOK	MUK	ENP	Yhteensä
67	3,6	2027	Ensiharvennus	0	0	0	0	89	4	33	0	0	126 m ³
				40	40	0	0	12	12	11	5	2	1 475 e
													1 475 e
71	0,6	2027	Harvennushakkuu	0	2	0	0	1	10	8	0	0	20 m ³
				45	45	0	0	15	15	14	5	2	372 e
													372 e
71.1	1,4	2027	Harvennushakkuu	0	1	0	0	3	20	21	0	0	45 m ³
				45	45	0	0	15	15	14	5	2	691 e
													691 e
73	5,3	2026	Taimikon hoito										-2650 e
73.1	1,2	2022	Taimikon hoito										-600 e
74	0,5	2023	Taimikon hoito										-250 e
74.1	0,7	2021	Taimikon hoito										-350 e
75	2,5	2022	Ensiharvennus	0	0	0	0	62	12	12	0	0	86 m ³
				40	40	0	0	12	12	11	5	2	1 026 e
													1 026 e
75.1	0,7	2022	Ensiharvennus	0	0	0	0	15	1	2	0	0	18 m ³
				40	40	0	0	12	12	11	5	2	216 e
													146 e
76	3,0	2022	Ensiharvennus	0	0	0	0	90	6	3	0	0	99 m ³
				40	40	0	0	12	12	11	5	2	1 185 e
													885 e
76.1	2,0	2022	Ensiharvennus	0	0	0	0	60	4	2	0	0	66 m ³
				40	40	0	0	12	12	11	5	2	790 e
													590 e
79	0,4	2030	Taimikon hoito										-200 e
80	0,2	2030	Taimikon hoito										-100 e

Kuvio	Pinta- ala ha	Ajankohta	Toimenpide	MÄT	KUT	KOT	MUT	MÄK m ³ / kuvio e/ m ³	KUK	KOK	MUK	ENP	Yhteensä
131.1	0,4	2025	Ensiharvennus	0	0	0	0	16	1	1	0	0	18 m ³
				40	40	0	0	12	12	11	5	2	231 e
													231 e
132	0,9	2022	Ensiharvennus	0	0	0	0	27	1	0	0	0	28 m ³
				40	40	0	0	12	12	11	5	2	335 e
													335 e
134	0,5	2029	Ensiharvennus	1	0	0	0	15	1	4	0	0	20 m ³
				40	40	0	0	12	12	11	5	2	247 e
													247 e
137	1,2	2024	Harvennushakkuu	1	1	0	0	5	6	45	0	0	59 m ³
				45	45	0	0	15	15	14	5	2	904 e
													904 e
Hakkumääräarvio													5102 m³
Kantorahatuloarvio													82 889 e
Arvioidut metsänhoitotöiden kustannukset													-22 406 e
Arvioitu nettotulos													60 483 e



Parempaa hoitoa metsällesi